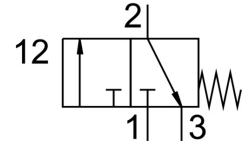


Zawór do montażu na panel przedni SV-3-M5

Numer produktu: 6817

FESTO



Karta danych

Cechy	Wartość
Funkcja zaworu	3/2 zamknięty monostabilny
Sposób uruchamiania	ręczne
Normalny przepływ nominalny	65 l/min
Ciśnienie robocze	-0.095 MPa ... 0.8 MPa
Ciśnienie robocze	-0.95 bar ... 8 bar
Konstrukcja	Zawór gniazdowy ze sprężyną powrotną
Sposób powrotu	sprężyna mechaniczna
Średnica nominalna	2 mm
Sposób uszczelnienia	miękki
Pozycja montażu	dowolny
Rodzaj sterowania	bezpośrednie
Kierunek przepływu	jednokierunkowy
Symbol	00991292
Pokrycie	przekrycie dodatnie
Ochrona przeciwwybuchowa	Strefa 1 (ATEX) Strefa 2 (ATEX) Strefa 21 (ATEX) Strefa 22 (ATEX)
Medium robocze	Sprężone powietrze wg ISO 8573-1:2010 [7:4:4]
Zgodność z LABS	VDMA24364-B1/B2-L
Temperatura otoczenia	-10 °C ... 60 °C
Siła uruchamiania	12 N
Waga produktu	40 g
Typ mocowania	Montaż na panelu przednim Przy pomocy otworów przelotowych
Przyłącze pneumatyczne 1	M5
Materiał uszczelnień	NBR
Materiał obudowy	Tworzywo sztuczne Mosiądz