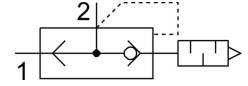


# Zawór szybkiego odpowietrzania SEU-1/2

Numer produktu: 6822

FESTO



## Karta danych

Cechy	Wartość
Funkcja zaworu	Szybkie odpowietrzanie
Wybór funkcji dodatkowej	z tłumikiem hałasu
Przyłącze pneumatyczne 1	G1/2
Przyłącze pneumatyczne 2	G1/2
Typ mocowania	wkręcane
Normalny przepływ nominalny, odpowietrzenie 0,6->0,5 MPa (6->5 bar, 87->72,5 psi)	4020 l/min
Przepływ normalny na odpowietrzeniu 0,6->0 MPa (6->0 bar, 87->0 psi)	6500 l/min
Normalne nominalne natężenie przepływu, napowietrzanie 0,6->0,5 MPa (6->5 bar, 87->72,5 psi)	4560 l/min
Ciśnienie robocze	0.3 bar ... 10 bar
Temperatura otoczenia	-20 °C ... 75 °C
Materiał obudowy	Aluminiowy odlew ciśnieniowy
Medium robocze	Sprężone powietrze wg ISO 8573-1:2010 [7:-:-]
Średnica nominalna	15 mm
Pozycja montażu	dowolny
Symbol	00991460
Uwaga dotycząca medium roboczego/sterującego	Możliwa praca z powietrzem olejnym (po rozpoczęciu olejenia trzeba je kontynuować)
Zgodność z LABS	VDMA24364-B1/B2-L
Temperatura medium	-20 °C ... 75 °C
Poziom ciśnienia akustycznego	86 dB(A)
Waga produktu	320 g
Materiał uszczelnień	NBR