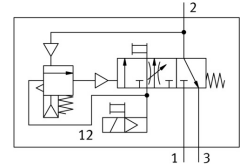


Zawór wolnego startu i odpowietrzający MS6-SV-1/2-C-10V24-S

FESTO

Numer produktu: 8001469



Karta danych

Cechy	Wartość
Seria	MS
Wielkość	6
Szerokość modułu	62 mm
Funkcja bezpieczeństwa	Odpowietrzenie Zabezpieczenie przed nieoczekiwanym uruchomieniem (zasilenie ciśnieniem)
Performance Level (PL)	Odpowietrzenie / kategoria 1, poziom zapewnienia bezpieczeństwa c Zabezpieczenie przed nieoczekiwanym uruchomieniem (napowietrzanie) / kategoria 1, Performance Level c
Uwaga dotycząca dynamicznego wymuszania stanu	Częstotliwość przełączania min. 1/miesiąc
Konstrukcja	Zawór tłoczkowo-suwakowy
Brak przekrycia	tak
Sposób uruchamiania	elektrycznie
Przyłącze zasilania powietrzem pilotów	wew.
Sposób uszczelnienia	miękki
Funkcja odpowietrzenia	bez dławienia
Pomocnicze sterowanie ręczne	Na elektrozaworze wstępnego sterowania: bez blokady, z blokadą na zaworze wolnego startu i odpowietrzającym: z blokadą, samopowrotne
Sposób powrotu	sprężyna mechaniczna
Rodzaj sterowania	sterowanie pilotem
Symbol	00995813
Funkcja zaworu	3/2 zamknięty monostabilny Funkcja wolnego startu
Ciśnienie robocze	0.3 MPa ... 1 MPa
Ciśnienie robocze	3 bar ... 10 bar
Wartość C	23.2 l/sbar
Wartość b	0.4
Normalny przepływ nominalny	5700 l/min
Przepływ normalny na odpowietrzeniu 0,6->0 MPa (6->0 bar, 87->0 psi)	7600 l/min
Czas wyłączenia	65 ms
Czas włączania	370 ms
Czas pracy ciągłej	100%
Parametry cewki	24 V DC; 1,8 W
Dopuszczalne wahania napięcia	+/- 10 %
Medium robocze	Sprężone powietrze wg ISO 8573-1:2010 [7:4:4]
Uwaga dotycząca medium roboczego/sterującego	Możliwa praca z powietrzem olejnym (po rozpoczęciu olejenia trzeba je kontynuować)
Klasa odporności korozyjnej wg normy Festo	2 - średnie obciążenie korozyjne

Cechy	Wartość
Informacja o materiałach	Zgodność z dyrektywą RoHS
Zgodność z LABS	VDMA24364-B1/B2-L
Stopień ochrony	IP65 z gniazdem wtykowym
Temperatura medium	0 °C ... 60 °C
Temperatura otoczenia	0 °C ... 60 °C
Temperatura przechowywania	-10 °C ... 60 °C
Odporność na wstrząsy	Test odporności na wstrząsy o stopniu intensywności 2 wg FN 942017-5 i EN 60068-2-27
Odporność na drgania	Test odporności podczas transportu przy drganiach o stopniu intensywności 2 wg FN 942017-4 i EN 60068-2-6
Znak CE (patrz deklaracja zgodności)	Zgodnie z dyrektywą maszynową UE
Dopuszczenie do branży spożywczej	patrz rozszerzone informacje o materiale
Typ mocowania	opcjonalnie: Instalacja na przewodach Przy pomocy osprzętu
Pozycja montażu	dowolny
Waga produktu	1006 g
Przyłącze pneumatyczne 1	G1/2
Przyłącze pneumatyczne 2	G1/2
Przyłącze pneumatyczne 3	G3/4
Przyłącze elektryczne	2-pin Kształt C Wtyczka wg EN 175301-803
Materiał obudowy	Aluminiowy odlew ciśnieniowy
Materiał uszczelnień	NBR
Materiał tłoczyska	Nierdzewna stal stopowa