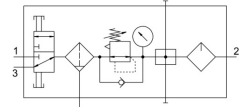


# Kombinacja zespołów przygotowania powietrza FRC-1/4-DB-7-MINI-KC

FESTO

Numer produktu: 8002801



General operating condition

## Karta danych

Cechy	Wartość
Wielkość	Mini
Szerokość	158 mm
Funkcja odpowietrzenia	bez dławienia
Seria	DB
Zabezpieczenie przed uruchomieniem	Kłódka (opcja) Przycisk obrotowy z zapadką
Pozycja montażu	w pionie +/- 5°
Sposób uruchamiania	ręczne
Spust kondensatu	Odkręcany ręcznie
Konstrukcja	Zawór załączający - regulator z filtrem - moduł rozgałęziający - smarownica
Mak. ilość kondensatu	13 ml
Dokładność filtracji	40 µm
Funkcja regulatora	Stałe ciśnienie wyjściowe z odpowietrzaniem wtórnym z funkcją przepływu powrotnego Bez pierwotnej kompensacji ciśnienia
Symbol	00995344
Wskaźnik ciśnienia	Z manometrem
Ciśnienie robocze	0.15 MPa ... 1 MPa
Ciśnienie robocze	1.5 bar ... 10 bar
Zakres regulacji ciśnienia	0.5 bar ... 7 bar
Maks. histereza ciśnienia	0.5 bar
Maks. przepływ normalny	2400 l/min
Normalny przepływ nominalny	400 l/min
Medium robocze	Sprężone powietrze wg ISO 8573-1:2010 [7:9:4]
Uwaga dotycząca medium roboczego/sterującego	Praca z olejonym powietrzem nie jest możliwa
Dopuszczone oleje	Olej specjalny Festo w pojemniku 1 l Oznaczenie zamówienia: 152 811 OFSW-32 ARAL Vitam GF 32 ESSO Nuto H 32 MOBIL DTE 24 SHELL Tellus Oil DO 32 Zakres lepkości 32mm <sup>2</sup> /s przy 40°C Zakres lepkości 32 mm <sup>2</sup> /s (cSt) przy 40°C
Klasa odporności korozyjnej wg normy Festo	1 - niskie obciążenie korozyjne
Zgodność z LABS	VDMA24364-B1/B2-L
Temperatura przechowywania	-5 °C ... 50 °C
Klasa czystości powietrza na wyjściu	Sprężone powietrze wg ISO 8573-1:2010 [7:9:-]

Cechy	Wartość
Temperatura medium	-5 °C ... 50 °C
Lepkość oleju	ISO VG 32
Temperatura otoczenia	-5 °C ... 50 °C
Waga produktu	360 g
Typ mocowania	opcjonalnie: Instalacja na przewodach Przy pomocy otworów przelotowych za pomocą kątownika mocującego
Przyłącze manometru	G1/8
Przyłącze pneumatyczne 1	G1/4
Przyłącze pneumatyczne 2	G1/4
Przyłącze pneumatyczne 3	G1/4
Informacja o materiałach	Zgodność z dyrektywą RoHS
Materiał uszczelnień	NBR
Materiał uszczelnień zaworu załączającego	FPM
Materiał pokręta	Polioksymetylen
Materiał filtra	PE
Materiał obudowy	Wzmocniony poliamid
Materiał suwaka tłokowego	Polioksymetylen
Materiał pojemnika	PC