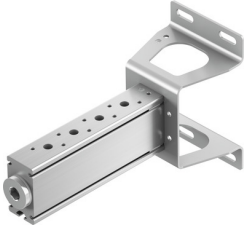


Listwa przyłączeniowa-P VABM-B10-25-G12-2-P53-E

Numer produktu: 8026237

FESTO



 [General operating condition](#)

Karta danych

Cechy	Wartość
Szerokość modułu	27.5 mm
Pozycja montażu	dowolny
Maks. liczba pozycji zaworowych	2
Klasa odporności korozyjnej wg normy Festo	2 - średnie obciążenie korozyjne
Zgodność z LABS	VDMA24364-B1/B2-L
Waga produktu	258 g
Typ mocowania	przy pomocy kątownika mocującego
Przyłącze pneumatyczne 1	G1/2
Informacja o materiałach	Zgodność z dyrektywą RoHS
Materiał listwy przyłączeniowej	Stop aluminium do przeróbki plastycznej