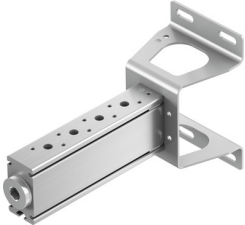


Listwa przyłączeniowa-P VABM-B10-25-G12-3-P53-E

Numer produktu: 8026238

FESTO



 [General operating condition](#)

Karta danych

| Cechy | Wartość |
|--|---|
| Szerokość modułu | 27.5 mm |
| Pozycja montażu | dowolny |
| Maks. liczba pozycji zaworowych | 3 |
| Klasa odporności korozyjnej wg normy Festo | 2 - średnie obciążenie korozyjne |
| Zgodność z LABS | VDMA24364-B1/B2-L |
| Waga produktu | 340 g |
| Typ mocowania | przy pomocy kątownika mocującego |
| Przyłącze pneumatyczne 1 | G1/2 |
| Informacja o materiałach | Zgodność z dyrektywą RoHS |
| Materiał listwy przyłączeniowej | Stop aluminium do przeróbki plastycznej |