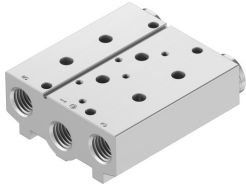


Blok przyłączeniowy VABM-B10-25S-G38-2

Numer produktu: 8026261

FESTO



 [General operating condition](#)

Karta danych

Cechy	Wartość
Szerokość modułu	27.5 mm
Pozycja montażu	dowolny
Maks. liczba pozycji zaworowych	2
Klasa odporności korozyjnej wg normy Festo	2 - średnie obciążenie korozyjne
Zgodność z LABS	VDMA24364-B1/B2-L
Waga produktu	438 g
Typ mocowania	Przy pomocy otworów przelotowych
Przyłącze pneumatyczne 1	G3/8
Przyłącze pneumatyczne 3	G3/8
Przyłącze pneumatyczne 5	G3/8
Informacja o materiałach	Zgodność z dyrektywą RoHS
Materiał listwy przyłączeniowej	Stop aluminium do przeróbki plastycznej