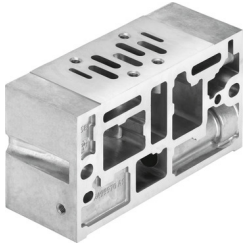


Płyta przyłączeniowa VABV-S1-1SB-G38

Numer produktu: 8029812

FESTO



Karta danych

Cechy	Wartość
Szerokość zabudowy	44 mm
Funkcja odpowietrzenia	poprzez płytę z dławikami
W oparciu o normę	ISO 5599-1
Maks. liczba pozycji zaworowych	1
Ciśnienie robocze	0 MPa ... 1 MPa
Ciśnienie robocze	0 bar ... 10 bar
Praca na podciśnieniu	tak
Znak CE (patrz deklaracja zgodności)	Zgodnie z dyrektywą niskonapięciową UE
Medium robocze	Sprężone powietrze wg ISO 8573-1:2010 [7:4:4]
Uwaga dotycząca medium roboczego/sterującego	Możliwa praca z powietrzem olejnym (po rozpoczęciu olejenia trzeba je kontynuować)
Klasa odporności korozyjnej wg normy Festo	0 - Brak obciążenia korozyjnego
Zgodność z LABS	VDMA24364-B1/B2-L
Temperatura przechowywania	-20 °C ... 60 °C
Temperatura medium	-10 °C ... 50 °C
Medium sterujące (dla pilotów)	Sprężone powietrze wg ISO 8573-1:2010 [7:4:4]
Temperatura otoczenia	-10 °C ... 50 °C
Waga produktu	490 g
Przyłącze pneumatyczne 2	G3/8
Przyłącze pneumatyczne 4	G3/8
Informacja o materiałach	Zgodność z dyrektywą RoHS
Materiał płyty przyłączeniowej	Aluminiowy odlew ciśnieniowy