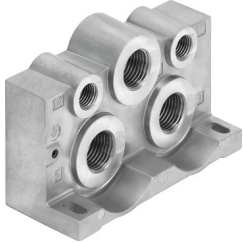


Płyta końcowa VABE-S1-1LZ-G12

Numer produktu: 8032660

FESTO



Karta danych

Cechy	Wartość
Szerokość zabudowy	44 mm
Funkcja odpowietrzenia	poprzez płytę z dławikami
W oparciu o normę	ISO 5599-1
Ciśnienie robocze	0 MPa ... 1 MPa
Ciśnienie robocze	0 bar ... 10 bar
Praca na podciśnieniu	tak
Znak CE (patrz deklaracja zgodności)	Zgodnie z dyrektywą niskonapięciową UE
Medium robocze	Sprężone powietrze wg ISO 8573-1:2010 [7:4:4]
Uwaga dotycząca medium roboczego/sterującego	Możliwa praca z powietrzem olejnym (po rozpoczęciu olejenia trzeba je kontynuować)
Klasa odporności korozyjnej wg normy Festo	0 - Brak obciążenia korozyjnego
Zgodność z LABS	VDMA24364-B1/B2-L
Temperatura przechowywania	-20 °C ... 60 °C
Temperatura medium	-10 °C ... 50 °C
Medium sterujące (dla pilotów)	Sprężone powietrze wg ISO 8573-1:2010 [7:4:4]
Temperatura otoczenia	-10 °C ... 50 °C
Waga produktu	400 g
Typ mocowania	z otworem przelotowym na śrubę M6
Przyłącze zasilania pilotów 12/14	G1/4
Przyłącze pneumatyczne 1	G1/2
Przyłącze pneumatyczne 3	G1/2
Przyłącze pneumatyczne 5	G1/2
Informacja o materiałach	Zgodność z dyrektywą RoHS
Materiał płyty końcowej	Aluminiowy odlew ciśnieniowy