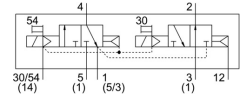
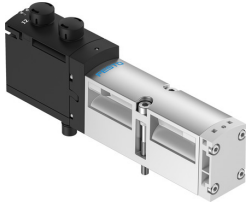


# Elektrozawór VSVA-B-T32W-AZH-A1-1T1L

Numer produktu: 8033041

FESTO



## Karta danych

| Cechy  | Wartość  |
|--|--|
| Funkcja zaworu   | 2x3/2 otwarty/zamknięty monostabilny   |
| Sposób uruchamiania                                    | elektrycznie   |
| Szerokość zabudowy                                     | 26 mm  |
| Normalny przepływ nominalny                            | 900 l/min  |
| Pneumatyczne przyłącze robocze                         | Płyta przyłączeniowa wielkość 26 mm wg ISO 15407-1<br>Płyta przyłączeniowa wielkość 01 wg VDMA 24563<br>G1/4 |
| Napięcie robocze                                       | 24V DC   |
| Ciśnienie robocze                                      | -0.09 MPa ... 1 MPa  |
| Ciśnienie robocze                                      | -0.9 bar ... 10 bar  |
| Konstrukcja  | Zawór tłoczkowo-suwakowy   |
| Certyfikacja   | c UL us - Recognized (OL)  |
| Stopień ochrony  | IP65<br>NEMA 4   |
| Funkcja odpowietrzenia                                 | z możliwością dławienia<br>poprzez płytę z dławikami<br>przez pojedynczą płytę przyłączeniową                |
| Sposób uszczelnienia                                   | miękki   |
| Pozycja montażu  | dowolny  |
| Pomocnicze sterowanie ręczne                           | bez blokady  |
| Rodzaj sterowania                                      | sterowanie pilotem   |
| Przyłącze zasilania powietrzem pilotów                 | zewn.<br>wew.  |
| Kierunek przepływu                                     | tylko rewersyjny   |
| Symbol   | 00992840   |
| Pokrycie   | przekrycie dodatnie  |
| Wskaźnik stanu sygnału                                 | LED  |
| Ciśnienie pilota                                       | 0.3 MPa ... 1 MPa  |
| Ciśnienie pilota                                       | 3 bar ... 10 bar   |
| Przepływ zaworu  | 1250 l/min   |
| Przepływ zaworu na pojedynczej płycie przyłączeniowej  | 1100 l/min   |
| Zoptymalizowany przepływ zaworu, zabudowanego na bloku | 1150 l/min   |
| Przepływ zaworu, zabudowanego na bloku pneumatycznym   | 900 l/min  |
| Czas wyłączenia  | 30 ms  |
| Czas włączenia   | 32 ms  |
| Czas pracy ciągłej                                     | 100%   |
| Maks. dodatni impuls testowy przy sygnale 0            | 1500 µs  |

| Cechy  | Wartość   |
|--|---|
| Maks. ujemny impuls testowy na 1 sygnale     | 1200 $\mu$ s  |
| Maks. pobór prądu                            | 60 mA   |
| Znamionowe napięcie robocze DC               | 24 V  |
| Parametry cewki                              | 24 V DC: 1,3 W  |
| Odporność na napięcie udarowe                | 2.5 kV  |
| Stopień zanieczyszczenia                     | 3   |
| Dopuszczalne wahania napięcia                | +/- 10 %  |
| Medium robocze                               | Sprężone powietrze wg ISO 8573-1:2010 [7:4:4]   |
| Uwaga dotycząca medium roboczego/sterującego | Możliwa praca z powietrzem olejnym (po rozpoczęciu olejenia trzeba je kontynuować)                        |
| Odporność na drgania                         | Test odporności podczas transportu przy drganiach o stopniu intensywności 2 wg FN 942017-4 i EN 60068-2-6 |
| Odporność na wstrząsy                        | Test odporności na wstrząsy o stopniu intensywności 2 wg FN 942017-5 i EN 60068-2-27                      |
| Klasa odporności korozyjnej wg normy Festo   | 0 - Brak obciążenia korozyjnego   |
| Zgodność z LABS                              | VDMA24364-B1/B2-L   |
| Względna wilgotność powietrza                | 0 - 90%   |
| Medium sterujące (dla pilotów)               | Sprężone powietrze wg ISO 8573-1:2010 [7:4:4]   |
| Temperatura otoczenia                        | -5 °C ... 50 °C   |
| Waga produktu                                | 335 g   |
| Przyłącze elektryczne                        | Plug-in<br>wg ISO 15407-2   |
| Typ mocowania                                | na płycie przyłączeniowej   |
| Przyłącze zasilania pilotów 12/14            | Płyta przyłączeniowa wielkość 26 mm wg ISO 15407-2  |
| Przyłącze odpowietrzania pilota 82/84        | przewodowe<br>nie przewodowe wg normy<br>opcjonalnie:   |
| Przyłącze pneumatyczne 1                     | Płyta przyłączeniowa, wielkość 26 mm wg ISO 15407-2   |
| Przyłącze pneumatyczne 2                     | Płyta przyłączeniowa wielkość 26 mm wg ISO 15407-2  |
| Przyłącze pneumatyczne 3                     | Płyta przyłączeniowa wielkość 26 mm wg ISO 15407-2  |
| Przyłącze pneumatyczne 4                     | Płyta przyłączeniowa wielkość 26 mm wg ISO 15407-2  |
| Przyłącze pneumatyczne 5                     | Płyta przyłączeniowa, wielkość 26 mm wg ISO 15407-2   |
| Informacja o materiałach                     | Zgodność z dyrektywą RoHS   |
| Materiał uszczelnień                         | FPM<br>HNBR<br>NBR  |
| Materiał obudowy                             | Aluminiowy odlew ciśnieniowy<br>PA  |
| Materiał śrub                                | Stal, ocynkowana  |