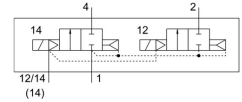


Elektrozawór VSVA-B-T22C-AZ-D1-1T1L

Numer produktu: 8034843

FESTO



Karta danych

Cechy	Wartość
Funkcja zaworu	2x2/2 zamknięty monostabilny
Sposób uruchamiania	elektrycznie
Szerokość zabudowy	42 mm
Normalny przepływ nominalny	1400 l/min
Pneumatyczne przyłącze robocze	Płyta przyłączeniowa wielkość 1 wg ISO 5599-2 G3/8
Napięcie robocze	24V DC
Ciśnienie robocze	0.3 MPa ... 1 MPa
Ciśnienie robocze	3 bar ... 10 bar
Konstrukcja	Zawór tłoczkowo-suwakowy
Sposób powrotu	sprężyna pneumatyczna
Certyfikacja	c UL us - Recognized (OL)
Stopień ochrony	IP65 NEMA 4
Funkcja odpowietrzenia	z możliwością dławienia przez pojedynczą płytę przyłączeniową
Sposób uszczelnienia	miękki
Pozycja montażu	dowolny
Pomocnicze sterowanie ręczne	zakryte
Rodzaj sterowania	sterowanie pilotem
Przyłącze zasilania powietrzem pilotów	zewn.
Kierunek przepływu	jednokierunkowy
Symbol	00995431
Wskaźnik stanu sygnału	LED
Ciśnienie pilota	0.3 MPa ... 1 MPa
Ciśnienie pilota	3 bar ... 10 bar
Przepływ zaworu	1600 l/min
Przepływ zaworu na pojedynczej płycie przyłączeniowej	1400 l/min
Zoptymalizowany przepływ zaworu, zabudowanego na bloku	1500 l/min
Przepływ zaworu, zabudowanego na bloku pneumatycznym	1400 l/min
Czas wyłączenia	38 ms
Czas włączenia	20 ms
Maks. dodatni impuls testowy przy sygnale 0	1600 μs
Maks. ujemny impuls testowy na 1 sygnale	1100 μs
Znamionowy prąd rozruchowy na każdą cewkę elektromagnetyczną	60 mA do 30 ms
Parametry cewki	24 V DC: 1,3 W

Cechy	Wartość
Odporność na napięcie udarowe	2.5 kV
Stopień zanieczyszczenia	3
Dopuszczalne wahania napięcia	+/- 10 %
Medium robocze	Sprężone powietrze wg ISO 8573-1:2010 [7:4:4]
Uwaga dotycząca medium roboczego/sterującego	Możliwa praca z powietrzem olejnym (po rozpoczęciu olejenia trzeba je kontynuować)
Odporność na drgania	Test odporności podczas transportu przy drganiach o stopniu intensywności 2 wg FN 942017-4 i EN 60068-2-6
Odporność na wstrząsy	Test odporności na wstrząsy o stopniu intensywności 2 wg FN 942017-5 i EN 60068-2-27
Klasa odporności korozyjnej wg normy Festo	0 - Brak obciążenia korozyjnego
Zgodność z LABS	VDMA24364-B1/B2-L
Względna wilgotność powietrza	0 - 90%
Temperatura otoczenia	-5 °C ... 50 °C
Waga produktu	442 g
Przyłącze elektryczne	Plug-in wg ISO 5599-2
Typ mocowania	na płycie przyłączeniowej
Przyłącze zasilania pilotów 12/14	Płyta przyłączeniowa wielkość 1 wg ISO 5599-2
Przyłącze odpowietrzania pilota 82/84	przewodowe nie przewodowe wg normy opcjonalnie:
Przyłącze pneumatyczne 1	Płyta przyłączeniowa wielkość 1 wg ISO 5599-2
Przyłącze pneumatyczne 2	Płyta przyłączeniowa, wielkość 1 wg ISO 5599-2
Przyłącze pneumatyczne 3	Płyta przyłączeniowa wielkość 1 wg ISO 5599-2
Przyłącze pneumatyczne 4	Płyta przyłączeniowa wielkość 1 wg ISO 5599-2
Przyłącze pneumatyczne 5	Płyta przyłączeniowa, wielkość 1 wg ISO 5599-2
Informacja o materiałach	Zgodność z dyrektywą RoHS
Materiał uszczelnień	FPM HNBR NBR
Materiał obudowy	Aluminiowy odlew ciśnieniowy PA
Materiał śrub	Stal, ocynkowana