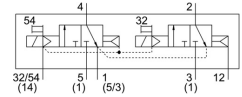
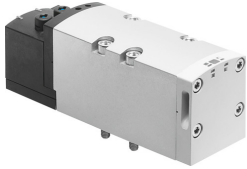


Elektrozawór VSVA-B-T32N-AZTR-D2-1T1L

Numer produktu: 8034962

FESTO



Karta danych

Cechy	Wartość
Funkcja zaworu	2x3/2 zamknięty monostabilny
Sposób uruchamiania	elektrycznie
Szerokość zabudowy	52 mm
Normalny przepływ nominalny	2400 l/min
Pneumatyczne przyłącze robocze	Płyta przyłączeniowa wielkość 2 wg ISO 5599-2 G1/2
Napięcie robocze	24V DC
Ciśnienie robocze	-0.09 MPa ... 1 MPa
Ciśnienie robocze	-0.9 bar ... 10 bar
Konstrukcja	Zawór tłoczkowo-suwakowy
Certyfikacja	c UL us - Recognized (OL)
Znak KC	KC-EMV
Znak CE (patrz deklaracja zgodności)	Zgodnie z dyrektywą kompatybilności elektromagnetycznej UE
Stopień ochrony	IP65 NEMA 4
Szerokość modułu	59 mm
Funkcja odpowietrzenia	z możliwością dławienia poprzez płytę z dławnikami przez pojedynczą płytę przyłączeniową
Sposób uszczelnienia	miękki
Pozycja montażu	dowolny
Spełnia normę	ISO 5599-2
Pomocnicze sterowanie ręczne	z blokadą przy zastosowaniu osprzętu bez blokady
Rodzaj sterowania	sterowanie pilotem
Przyłącze zasilania powietrzem pilotów	zewn.
Kierunek przepływu	tylko rewersyjny
Symbol	00992836
Wskaźnik stanu sygnału	LED
Ciśnienie pilota	0.3 MPa ... 1 MPa
Ciśnienie pilota	3 bar ... 10 bar
Przepływ zaworu	3000 l/min
Przepływ zaworu na pojedynczej płycie przyłączeniowej	2600 l/min
Przepływ zaworu, zabudowanego na bloku pneumatycznym	2400 l/min
Czas wyłączenia	30 ms
Czas włączenia	30 ms
Czas pracy ciągłej	100%

Cechy	Wartość
Maks. dodatni impuls testowy przy sygnale 0	1000 μ s
Maks. ujemny impuls testowy na 1 sygnale	3500 μ s
Znamionowy prąd rozruchowy na każdą cewkę elektromagnetyczną	165 mA do 30 ms
Prąd znamionowy z redukcją prądu	35 mA po 30 ms
Parametry cewki	24 V DC: 4,6 W
Odporność na napięcie udarowe	2.5 kV
Stopień zanieczyszczenia	3
Dopuszczalne wahania napięcia	+/- 10 %
Medium robocze	Sprężone powietrze wg ISO 8573-1:2010 [7:4:4]
Uwaga dotycząca medium roboczego/sterującego	Możliwa praca z powietrzem olejonym (po rozpoczęciu olejenia trzeba je kontynuować)
Odporność na drgania	Test odporności podczas transportu przy drganiach o stopniu intensywności 2 wg FN 942017-4 i EN 60068-2-6
Odporność na wstrząsy	Test odporności na wstrząsy o stopniu intensywności 2 wg FN 942017-5 i EN 60068-2-27
Klasa odporności korozyjnej wg normy Festo	0 - Brak obciążenia korozyjnego
Zgodność z LABS	VDMA24364-B1/B2-L
Temperatura medium	-5 °C ... 50 °C
Względna wilgotność powietrza	0 - 90%
Temperatura otoczenia	-5 °C ... 50 °C
Waga produktu	740 g
Przyłącze elektryczne	Plug-in wg ISO 5599-2
Typ mocowania	na płycie przyłączeniowej
Przyłącze zasilania pilotów 12/14	Płyta przyłączeniowa wielkość 2 wg ISO 5599-2
Przyłącze odpowietrzania pilota 82/84	przewodowe nie przewodowe wg normy opcjonalnie:
Przyłącze pneumatyczne 1	Płyta przyłączeniowa wielkość 2 wg ISO 5599-2
Przyłącze pneumatyczne 2	Płyta przyłączeniowa, wielkość 2 wg ISO 5599-2
Przyłącze pneumatyczne 3	Płyta przyłączeniowa wielkość 2 wg ISO 5599-2
Przyłącze pneumatyczne 4	Płyta przyłączeniowa wielkość 2 wg ISO 5599-2
Przyłącze pneumatyczne 5	Płyta przyłączeniowa wielkość 2 wg ISO 5599-2
Informacja o materiałach	Zgodność z dyrektywą RoHS
Materiał uszczelnień	FPM HNBR NBR
Materiał obudowy	Aluminiowy odlew ciśnieniowy PA
Materiał śrub	Stal, ocynkowana