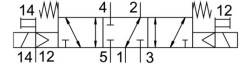
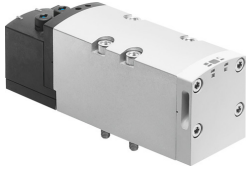


Elektrozawór VSVA-B-P53F-ZTR-D2-1T1L

Numer produktu: 8034968

FESTO



Karta danych

| Cechy | Wartość |
|---|---|
| Funkcja zaworu | 5/3 zasilony 1 do 2, zamknięty 4 do 5 |
| Sposób uruchamiania | elektrycznie |
| Szerokość zabudowy | 52 mm |
| Normalny przepływ nominalny | 2300 l/min |
| Pneumatyczne przyłącze robocze | Płyta przyłączeniowa wielkość 2 wg ISO 5599-2 G1/2 |
| Napięcie robocze | 24V DC |
| Ciśnienie robocze | -0.09 MPa ... 1 MPa |
| Ciśnienie robocze | -0.9 bar ... 10 bar |
| Konstrukcja | Zawór tłoczkowo-suwakowy |
| Certyfikacja | c UL us - Recognized (OL) |
| Znak KC | KC-EMV |
| Znak CE (patrz deklaracja zgodności) | Zgodnie z dyrektywą kompatybilności elektromagnetycznej UE |
| Stopień ochrony | IP65 NEMA 4 |
| Szerokość modułu | 59 mm |
| Funkcja odpowietrzenia | z możliwością dławienia poprzez płytę z dławikami przez pojedynczą płytę przyłączeniową |
| Sposób uszczelnienia | miękki |
| Pozycja montażu | dowolny |
| Spełnia normę | ISO 5599-2 |
| Pomocnicze sterowanie ręczne | z blokadą przy zastosowaniu osprzętu bez blokady |
| Rodzaj sterowania | sterowanie pilotem |
| Przyłącze zasilania powietrzem pilotów | zewn. |
| Kierunek przepływu | dowolny |
| Symbol | 00992960 |
| Wskaźnik stanu sygnału | LED |
| Ciśnienie pilota | 0.3 MPa ... 1 MPa |
| Ciśnienie pilota | 3 bar ... 10 bar |
| Przepływ zaworu | 3000 l/min |
| Przepływ zaworu na pojedynczej płycie przyłączeniowej | 2600 l/min |
| Przepływ zaworu, zabudowanego na bloku pneumatycznym | 2300 l/min |
| Czas wyłączenia | 60 ms |
| Czas włączania | 23 ms |
| Czas pracy ciągłej | 100% |

| Cechy | Wartość |
|--|--|
| Znamionowy prąd rozruchowy na każdą cewkę elektromagnetyczną | 165 mA do 30 ms |
| Prąd znamionowy z redukcją prądu | 35 mA po 30 ms |
| Parametry cewki | 24 V DC: 4,6 W |
| Odporność na napięcie udarowe | 2.5 kV |
| Stopień zanieczyszczenia | 3 |
| Dopuszczalne wahania napięcia | +/- 10 % |
| Medium robocze | Sprężone powietrze wg ISO 8573-1:2010 [7:4:4] |
| Uwaga dotycząca medium roboczego/sterującego | Możliwa praca z powietrzem olejnym (po rozpoczęciu olejenia trzeba je kontynuować) |
| Klasa odporności korozyjnej wg normy Festo | 0 - Brak obciążenia korozyjnego |
| Zgodność z LABS | VDMA24364-B1/B2-L |
| Temperatura medium | -5 °C ... 50 °C |
| Względna wilgotność powietrza | 0 - 90% |
| Temperatura otoczenia | -5 °C ... 50 °C |
| Waga produktu | 780 g |
| Przyłącze elektryczne | Plug-in wg ISO 5599-2 |
| Typ mocowania | na płycie przyłączeniowej |
| Przyłącze zasilania pilotów 12/14 | Płyta przyłączeniowa wielkość 2 wg ISO 5599-2 |
| Przyłącze odpowietrzania pilota 82/84 | przewodowe nie przewodowe wg normy opcjonalnie: |
| Przyłącze pneumatyczne 1 | Płyta przyłączeniowa wielkość 2 wg ISO 5599-2 |
| Przyłącze pneumatyczne 2 | Płyta przyłączeniowa, wielkość 2 wg ISO 5599-2 |
| Przyłącze pneumatyczne 3 | Płyta przyłączeniowa wielkość 2 wg ISO 5599-2 |
| Przyłącze pneumatyczne 4 | Płyta przyłączeniowa wielkość 2 wg ISO 5599-2 |
| Przyłącze pneumatyczne 5 | Płyta przyłączeniowa wielkość 2 wg ISO 5599-2 |
| Informacja o materiałach | Zgodność z dyrektywą RoHS |
| Materiał uszczelnień | FPM HNBR NBR |
| Materiał obudowy | Aluminiowy odlew ciśnieniowy PA |
| Materiał śrub | Stal, ocynkowana |