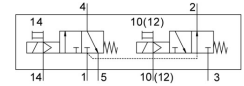


Elektrozawór VUVS-LT25-T32H-MZD-G14-F8

Numer produktu: 8035210

FESTO



General operating condition

Karta danych

Cechy	Wartość
Funkcja zaworu	2x3/2 otwarty/zamknięty monostabilny
Sposób uruchamiania	elektrycznie
Wielkość zaworu	26.5 mm
Normalny przepływ nominalny	1000 l/min
Pneumatyczne przyłącze robocze	G1/4
Napięcie robocze	przez cewkę, na osobne zamówienie
Ciśnienie robocze	-0.09 MPa ... 1 MPa
Ciśnienie robocze	-0.9 bar ... 10 bar
Konstrukcja	Gniazdo talerzowe
Sposób powrotu	sprężyna mechaniczna
Certyfikacja	c UL us - Recognized (OL)
Średnica nominalna	6.9 mm
Funkcja odpowietrzenia	z możliwością dławienia
Sposób uszczelnienia	miękki
Pozycja montażu	dowolny
Pomocnicze sterowanie ręczne	z blokadą bez blokady
Rodzaj sterowania	sterowanie pilotem
Przyłącze zasilania powietrzem pilotów	zewn.
Kierunek przepływu	jednokierunkowy
Symbol	00995865
Pokrycie	pokrycie ujemne
Ciśnienie pilota	0.25 MPa ... 1 MPa
Ciśnienie pilota	2.5 bar ... 10 bar
Wartość b	0.4
Wartość C	4.4 l/sbar
Czas wyłączenia	25 ms
Czas włączenia	10 ms
Maks. dodatni impuls testowy przy sygnale 0	2000 μs
Maks. ujemny impuls testowy na 1 sygnale	3600 μs
Parametry cewki	Patrz cewka, na osobne zamówienie
Medium robocze	Sprężone powietrze wg ISO 8573-1:2010 [7:4:4]
Uwaga dotycząca medium roboczego/sterującego	Możliwa praca z powietrzem olejnym (po rozpoczęciu olejowania trzeba je kontynuować)
Odporność na drgania	Test odporności podczas transportu przy drganiach o stopniu intensywności 2 wg FN 942017-4 i EN 60068-2-6

Cechy	Wartość
Odporność na wstrząsy	Test odporności na wstrząsy o stopniu intensywności 2 wg FN 942017-5 i EN 60068-2-27
Klasa odporności korozyjnej wg normy Festo	2 - średnie obciążenie korozyjne
Temperatura medium	-5 °C ... 60 °C
Medium sterujące (dla pilotów)	Sprężone powietrze wg ISO 8573-1:2010 [7:4:4]
Temperatura otoczenia	-5 °C ... 60 °C
Waga produktu	312 g
Typ mocowania	opcjonalnie: na listwie przyłączeniowej Przy pomocy otworów przelotowych
Przyłącze dla otworu odpowietrzającego	nie przewodowe
Przyłącze odpowietrzania pilota 82	M5
Przyłącze odpowietrzania pilota 84	M5
Przyłącze zasilania pilotów 12	M5
Przyłącze zasilania pilotów 14	M5
Przyłącze pneumatyczne 1	G1/4
Przyłącze pneumatyczne 2	G1/4
Przyłącze pneumatyczne 3	G1/4
Przyłącze pneumatyczne 4	G1/4
Przyłącze pneumatyczne 5	G1/4
Informacja o materiałach	Zgodność z dyrektywą RoHS
Materiał uszczelnień	HNBR NBR TPE-U(PU)
Materiał obudowy	Aluminiowy odlew ciśnieniowy lakierowany
Materiał śrub	Stal, ocynkowana