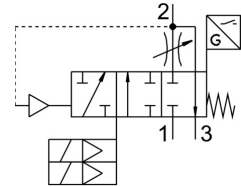


Zawór wolnego startu i odpowietrzający MS6-SV-1/2-D-10V24-20E-SO-AG

Numer produktu: 8038492

FESTO



Karta danych

| Cechy | Wartość |
|--|---|
| Seria | MS |
| Wielkość | 6 |
| Szerokość modułu | 62 mm |
| Funkcja bezpieczeństwa | Odpowietrzenie Zabezpieczenie przed nieoczekiwanym uruchomieniem (zasilenie ciśnieniem) |
| Safety Integrity Level (SIL) | Odpowietrzenie / SIL 3 Zabezpieczenie przed nieoczekiwanym uruchomieniem / SIL 3 |
| Performance Level (PL) | Odpowietrzenie / Kategoria 3, PL d Zabezpieczenie przed nieoczekiwanym uruchomieniem / kategoria 3, PL d |
| Uwaga dotycząca dynamicznego wymuszania stanu | Częstotliwość przełączania min. 1/miesiąc |
| Konstrukcja | Tłoczkowo-gniazdowa |
| Brak przekrycia | nie |
| Sposób uruchamiania | elektrycznie |
| Przyłącze zasilania powietrzem pilotów | wew. |
| Sposób uszczelnienia | miękki |
| Funkcja odpowietrzenia | bez dławienia |
| Zasada działania czujnika położenia | Zasada działania tłoka magnetycznego |
| Spełnia normę | DIN EN ISO 13849-1 DIN EN ISO 13849-2 |
| Pomocnicze sterowanie ręczne | brak |
| Sposób powrotu | sprężyna mechaniczna |
| Rodzaj sterowania | sterowanie pilotem |
| Symbol | 00995704 |
| Funkcja zaworu | 3/2 zamknięty monostabilny Funkcja wolnego startu |
| Ciśnienie robocze | 0.35 MPa ... 1 MPa |
| Ciśnienie robocze | 3.5 bar ... 10 bar |
| Wskaźnik ciśnienia | Z manometrem |
| Wartość C | 19.3 l/sbar |
| Wartość b | 0.21 |
| Normalny przepływ nominalny | 4300 l/min |
| Przepływ normalny na odpowietrzeniu 0,6->0 MPa (6->0 bar, 87->0 psi) | 9000 l/min |
| Maks. częstotliwość przełączania | 0.5 Hz |
| Czas wyłączenia | 40 ms |
| Czas włączenia | 130 ms |

| Cechy | Wartość |
|--|---|
| Czas pracy ciągłej | 100% |
| Wskaźnik stanu sygnału | LED Wyjścia dwustanowe |
| Parametry cewki | 24 V DC: 1,8 W |
| Znamionowe napięcie robocze DC | 24 V |
| Dopuszczalne wahania napięcia | +10% / -15% |
| Medium robocze | Sprężone powietrze wg ISO 8573-1:2010 [7:4:4] |
| Uwaga dotycząca medium roboczego/sterującego | Możliwa praca z powietrzem olejnym (po rozpoczęciu olejenia trzeba je kontynuować) |
| Klasa odporności korozyjnej wg normy Festo | 2 - średnie obciążenie korozyjne |
| Informacja o materiałach | Zgodność z dyrektywą RoHS |
| Zgodność z LABS | VDMA24364-B1/B2-L |
| Poziom ciśnienia akustycznego | 75 dB(A) |
| Stopień ochrony | IP65 z gniazdem wtykowym |
| Temperatura medium | -10 °C ... 50 °C |
| Temperatura otoczenia | -10 °C ... 50 °C |
| Temperatura przechowywania | -10 °C ... 50 °C |
| Odporność na wstrząsy | Test odporności na wstrząsy o stopniu intensywności 2 wg FN 942017-5 i EN 60068-2-27 |
| Odporność na drgania | Test odporności podczas transportu przy drganiach o stopniu intensywności 2 wg FN 942017-4 i EN 60068-2-6 |
| Certyfikacja | RCM Mark |
| Znak KC | KC-EMV |
| Znak CE (patrz deklaracja zgodności) | Zgodnie z dyrektywą maszynową UE |
| Typ mocowania | opcjonalnie: Instalacja na przewodach Przy pomocy osprzętu |
| Pozycja montażu | dowolny |
| Waga produktu | 1900 g |
| Przyłącze pneumatyczne 1 | G1/2 |
| Przyłącze pneumatyczne 2 | G1/2 |
| Przyłącze pneumatyczne 3 | G1 |
| Przyłącze elektryczne | 2-pin 2x wtyczka Kształt C wg EN 175301-803 |
| Przyłącze elektryczne wyłącznika zbliżeniowego | 2x kabel 3-żyły |
| Materiał obudowy | Aluminiowy odlew ciśnieniowy |
| Materiał uszczelnień | NBR |
| Materiał tłoczyska | Nierdzewna stal stopowa |