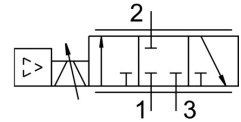


Zawór proporcjonalny przepływu VPCF-6-L-8-G38-6-A4-E-EX2

Numer produktu: 8041713

FESTO



Karta danych

| Cechy | Wartość |
|---|--|
| Funkcja zaworu | 3-drogowy zawór proporcjonalny przepływu |
| Konstrukcja | Zawór tłoczkowo-suwakowy z wbudowanymi czujnikami ciśnienia |
| Rodzaj sterowania | bezpośrednie |
| Sposób uruchamiania | elektrycznie |
| Sposób powrotu | poła magnetyczne |
| Symbol | 00995603 |
| Kierunek przepływu | jednokierunkowy |
| Pozycja montażu | dowolny |
| Sposób uszczelnienia | twardy |
| Średnica nominalna | 6 mm |
| Zabezpieczenie przeciwzwarciowe | tak |
| Rodzaj wskazania | LED |
| Zakres przepływu | 0 l/min ... 1000 l/min |
| Ciśnienie robocze | 0.1 MPa ... 0.6 MPa |
| Ciśnienie robocze | 1 bar ... 6 bar |
| Zakres regulacji przepływu | 20 l/min ... 1000 l/min |
| Uwaga dotycząca zakresu regulacji przepływu | Regulacja następuje powyżej 20 l/min, poniżej tej wartości zadanej zawór do regulacji przepływu przełącza się w położenie odpowietrzania. Specyficzne dane dotyczące dokładności odnoszą się do zakresu regulacji przepływu 50-1000 l/min. |
| Dokładność powtarzalności w \pm %FS | 0.5 %FS |
| Dokładność bezwzględna w \pm %FS w temperaturze pokojowej | 3 %FS |
| Histeresa w \pm %FS | 0.8 %FS |
| Temperatura otoczenia | 0 °C ... 50 °C |
| Temperatura medium | 15 °C ... 35 °C |
| Medium robocze | Sprężone powietrze wg ISO 8573-1:2010 [6:4:4] |
| Uwaga dotycząca medium roboczego/sterującego | Praca z olejonym powietrzem nie jest możliwa maksymalna wielkość cząstek 5 μ m |
| Stopień ochrony | IP65 |
| Uwaga o stopniu ochrony | w stanie zamontowanym |
| Certyfikacja | RCM Mark |
| Znak CE (patrz deklaracja zgodności) | Zgodnie z dyrektywą kompatybilności elektromagnetycznej UE zgodność z dyrektywą UE dot. ochrony przeciwwybuchowej (ATEX) zgodnie z dyrektywą UE RoHS |
| Ochrona przeciwwybuchowa | Strefa 2 (ATEX) Strefa 22 (ATEX) |

| Cechy | Wartość |
|--|---|
| Znak UKCA (patrz deklaracja zgodności) | wg przepisów UK dot. EMV wg przepisów UK EX wg przepisów UK RoHS |
| ATEX-Kategoria: gaz | II 3G |
| ATEX-Kategoria: pył | II 3D |
| Rodzaj zabezpieczenia przed zapłonem dla gazu | Ex nA IIC T5 X Gc |
| Ex-Rodzaj ochrony przed zapłonem pyłów | Ex tc IIIC T60°C X Dc |
| Ochrona przeciwwybuchowa Ex— temperatura otoczenia | 0°C ≤ Ta ≤ +50°C |
| Zgodność z LABS | VDMA24364-B1/B2-L |
| Informacja o materiałach | Zgodność z dyrektywą RoHS |
| Odporność na drgania | Test odporności podczas transportu przy drganiach o stopniu intensywności 2 wg FN 942017-4 i EN 60068-2-6 |
| Odporność na wstrząsy | Test odporności na wstrząsy o stopniu intensywności 2 wg FN 942017-5 i EN 60068-2-27 |
| Klasa odporności korozyjnej wg normy Festo | 1 - niskie obciążenie korozyjne |
| Znamionowe napięcie robocze DC | 24 V |
| Zakres napięcia roboczego DC | 20.4 V ... 30 V |
| Tętnienia resztkowe | 5% |
| Maks. pobór prądu | 1.2 A |
| Pobór prądu przy nieobciążonych wyjściach | 150 mA |
| Wyjście dwustanowe | PNP |
| Wejście przełączające | PNP |
| Obciążalność prądowa na wyjście | 100 mA |
| Ochrona przed zmianą polaryzacji | dla napięcia roboczego |
| Czas pracy ciągłej | 100% |
| Maks. pobór mocy elektrycznej | 36 W |
| Zakres wyjściowego sygnału analogowego | 4 - 20 mA |
| Zakres wejściowego sygnału analogowego | 4 - 20 mA |
| Funkcja diagnostyczna | Wskaźnik diodowy |
| Przyłącze elektryczne | 8-pinowe Kodowanie A M12X1 Wtyczka |
| Typ mocowania | Mocowanie bezpośrednie przez otwór przelotowy Montaż bezpośredni przy pomocy gwintu |
| Przyłącze pneumatyczne 1 | G3/8 |
| Przyłącze pneumatyczne 2 | G3/8 |
| Przyłącze pneumatyczne 3 | G3/8 |
| Waga produktu | 856 g |
| Materiał obudowy | Stop aluminium, anodowany |
| Materiał uszczelnień | FPM HNBR |