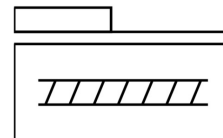
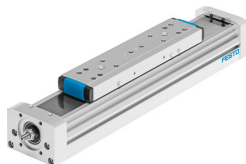


# Napęd ze śrubą ELGA-BS-KF-80-300-0H-10P-ML

Numer produktu: 8041824

FESTO



## Karta danych

Cechy	Wartość
Skok roboczy	300 mm
Wielkość	80
Rezerwa skoku	0 mm
Średnica śruby	15 mm
Skok śruby	10 mm/U
Pozycja montażu	dowolny
Prowadnica	Prowadnica z łożyskami kulkowymi w obiegu zamkniętym
Konstrukcja	Elektromechaniczna oś liniowa ze śrubą pociągową toczną
Typ silnika	Silnik skokowy Silnik serwo
Typ śruby	Śruba pociągowa toczna
Symbol	00991211
Zasada pomiaru układu pomiaru położenia	inkrementalny
Maks. przyspieszenie	15 m/s <sup>2</sup>
Maks. prędkość obrotowa	3000 1/min
Maks. prędkość	0.5 m/s
Powtarzalność	±0,02 mm
Zgodność z LABS	VDMA24364-strefa III
Stopień ochrony	IP40
Temperatura otoczenia	-10 °C ... 60 °C
Geometryczne momenty bezwładności powierzchni 2 stopnia Iy	310000 mm <sup>4</sup>
Geometryczne momenty bezwładności powierzchni 2 stopnia Iz	977000 mm <sup>4</sup>
Moment obrotowy bez obciążenia przy maksymalnej prędkości ruchu	0.55 Nm
Moment obrotowy bez obciążenia przy minimalnej prędkości ruchu	0.3 Nm
Maks. siła Fy	2500 N
Maks. siła Fz	3050 N
Fy o teoretycznej żywotności 100 km (tylko z perspektywy prowadnicy)	9200 N
Fz z teoretyczną żywotnością 100 km (tylko z perspektywy prowadnicy)	11224 N
Maks. moment Mx	36 Nm
Maks. moment My	228 Nm
Maks. moment Mz	228 Nm
Mx z teoretyczną żywotnością 100 km (tylko z perspektywy prowadnicy)	132 Nm
My z teoretyczną żywotnością 100 km (tylko z perspektywy prowadnicy)	839 Nm

Cechy	Wartość
Mz z teoretyczną żywotnością 100 km (tylko z perspektywy prowadnicy)	839 Nm
Maks. siła promieniowa na wałku napędowym	250 N
Maks. siła posuwu Fx	1600 N
Skrętny moment bezwładności It	67300 mm <sup>4</sup>
Masowy moment bezwładności JH na metr skoku	0.346 kgcm <sup>2</sup>
Masowy moment bezwładności JL na kg obciążenia efektywnego	0.0253 kgcm <sup>2</sup>
Masowy moment bezwładności JO	0.097 kgcm <sup>2</sup>
Stała posuwu	10 mm/U
Ruchoma masa własna	1370 g
Ciążar dodatkowego wózka	1110 g
Dodatkowa masa na 10 mm skoku	46.5 g
Ugięcie dynamiczne (obciążenie w ruchu)	0,05% długości osi, maksymalnie 0,5 mm
Ugięcie statyczne (obciążenie podczas postoju)	0,1% długości osi
Materiał pokrywy tylnej	Stop aluminium do przeróbki plastycznej anodowany
Materiał profilu	Stop aluminium do przeróbki plastycznej anodowany
Informacja o materiałach	Zgodność z dyrektywą RoHS
Materiał pokrywy napędu	Stop aluminium do przeróbki plastycznej anodowany
Materiał prowadnicy wózka	Stal
Materiał prowadnicy	Stal
Materiał wózka	Stop aluminium do przeróbki plastycznej anodowany
Materiał nakrętki pociągowej	Stal
Materiał wrzeciona	Stal