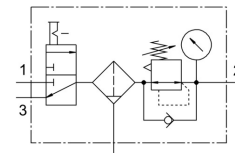
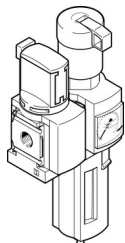


Kombinacja zespołów przygotowania powietrza MSB4-1/4:C3:J120-WP

Numer produktu: 8042668

FESTO



[PDF General operating condition](#)

Karta danych

| Cechy | Wartość |
|--|---|
| Wielkość | 4 |
| Seria | MS |
| Zabezpieczenie przed uruchomieniem | Przycisk obrotowy z zapadką możliwość zamknięcia przy pomocy osprzętu |
| Pozycja montażu | w pionie +/- 5° |
| Dokładność filtracji | 40 µm |
| Spust kondensatu | Odkręcany ręcznie |
| Konstrukcja | Zawór załączający Regulator z filtrem i manometrem |
| Funkcja regulatora | Stałe ciśnienie wyjściowe z kompensacją ciśnienia wstępnego z odpowietrzaniem wtórnym z funkcją przepływu powrotnego |
| Osłona pojemnika | Osłona ochronna z tworzywa |
| Symbol | 00991755 |
| Wskaźnik ciśnienia | Z manometrem |
| Ciśnienie robocze | 1.5 bar ... 14 bar |
| Zakres regulacji ciśnienia | 0.5 bar ... 7 bar |
| Normalny przepływ nominalny | 1150 l/min |
| Medium robocze | Sprężone powietrze wg ISO 8573-1:2010 [7:4:4] Gazy obojętne |
| Uwaga dotycząca medium roboczego/sterującego | Możliwa praca z powietrzem olejnym (po rozpoczęciu olejenia trzeba je kontynuować) |
| Klasa odporności korozyjnej wg normy Festo | 2 - średnie obciążenie korozyjne |
| Zgodność z LABS | VDMA24364-B1/B2-L |
| Temperatura przechowywania | -10 °C ... 60 °C |
| Dopuszczenie do branży spożywczej | patrz rozszerzone informacje o materiale |
| Klasa czystości powietrza na wyjściu | Sprężone powietrze wg ISO 8573-1:2010 [7:4:4] |
| Temperatura medium | -10 °C ... 60 °C |
| Temperatura otoczenia | -10 °C ... 60 °C |
| Waga produktu | 1300 g |
| Typ mocowania | Przy pomocy osprzętu |
| Przyłącze pneumatyczne 1 | G1/4 |
| Przyłącze pneumatyczne 2 | G1/4 |
| Przyłącze pneumatyczne 3 | G1/4 |
| Materiał obudowy | Aluminiowy odlew ciśnieniowy |
| Materiał pojemnika | PC |