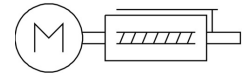
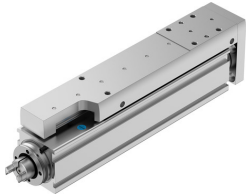


Jednostka mini EGSC-BS-KF-25-75-6P

Numer produktu: 8061280

FESTO



Karta danych

Cechy	Wartość
Skok roboczy	75 mm
Wielkość	25
Rezerwa skoku	0 mm
Luz cofania	150 µm
Średnica śruby	6 mm
Skok śruby	6 mm/U
Pozycja montażu	dowolny
Prowadnica	Prowadnica z łożyskami kulkowymi w obiegu zamkniętym
Konstrukcja	Elektryczna jednostka mini z napędem śrubowo-kulkowym
Typ silnika	Silnik skokowy Silnik serwo
Homing	Twardy zderzak - blok dodatni Blok ograniczników stałych – ujemny Czujnik odniesienia
Typ śruby	Śruba pociągowa toczna
Symbol	00992069
Sygnalizacja położenia	do wyłącznika zbliżeniowego
Maks. przyspieszenie	15 m/s ²
Maks. prędkość	0.4 m/s
Powtarzalność	±0,015 mm
Czas pracy ciągłej	100%
Klasa odporności korozyjnej wg normy Festo	0 - Brak obciążenia korozyjnego
Zgodność z LABS	VDMA24364-strefa III
Przydatność do produkcji akumulatorów litowo-jonowych	Nie wolno stosować metali, w których zawartość miedzi, cynku lub niklu przekracza 1% masy. Wyjątkiem są nikiel w stali, powierzchnie niklowane chemicznie, płytki drukowane, kable, złącza elektryczne i cewki
Klasa Cleanroom	Klasa 9 wg ISO 14644-1
Poziom ciśnienia akustycznego	50 dB(A)
Stopień ochrony	IP40
Temperatura otoczenia	0 °C ... 50 °C
Łożysko stałe, nośność podstawowa dynamiczna	2810 N
Nośność dynamiczna prowadnicy liniowej	1310 N
Nośność dynamiczna napędu z śrubą kulową	1700 N
Maks. siła Fy	669 N
Maks. siła Fz	669 N
Maks. moment Mx	2 Nm

Cechy	Wartość
Maks. moment M_y	2.1 Nm
Maks. moment M_z	2.1 Nm
Maks. siła promieniowa na wałku napędowym	30 N
Maks. siła posuwu F_x	20 N
Orientacyjna wartość efektywnego obciążenia, w poziomie	2 kg
Wartość odniesienia, obciążenie użytkowe, w pionie	2 kg
Statyczna nośność napędu z śrubą toczną	2600 N
Nośność statyczna prowadnicy liniowej	2440 N
Masowy moment bezwładności J_H na metr skoku	0.01507 kgcm ²
Masowy moment bezwładności J_L na kg obciążenia efektywnego	0.00912 kgcm ²
Masowy moment bezwładności J_O	0.00144 kgcm ²
Stała posuwu	6 mm/U
Nośność statyczna podpory stałej	1340 N
Referencyjna żywotność	5000 km
Interwał konserwacji	Smarowanie na cały okres użytkowania
Ruchoma masa przy skoku 0 mm	83 g
Dodatkowa poruszana masa na 10 mm skoku	9 g
Waga produktu	315 g
Masa podstawowa przy 0 mm skoku	176 g
Dodatkowa masa na 10 mm skoku	19 g
Typ mocowania	Przy pomocy gwintu wewnętrznego z tulejką centrującą Przy pomocy osprzętu Za pomocą kołka walcowego
Kod interfejsu, element wykonawczy	V20
Informacja o materiałach	Zgodność z dyrektywą RoHS
Materiał prowadnicy wózka	Stal żelazkowa
Materiał prowadnicy	Stal żelazkowa
Materiał obudowy	Stop aluminium, anodowany
Materiał płyty spinającej	Stop aluminium, anodowany
Materiał tłoczyska	Nierdzewna stal stopowa
Materiał wózka	Stop aluminium, anodowany
Materiał nakrętki pociągowej	Stal żelazkowa
Materiał wrzeciona	Stal żelazkowa