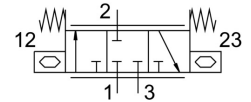


Zawór piezoelektryczny VEMP-BS-3-16-D7-F-28T1

Numer produktu: 8064294

FESTO



Karta danych

Cechy	Wartość
Wielkość opakowania	1
Symbol	00992802
Uwaga o stopniu ochrony	W zależności od bloku przyłączeniowego
Normalny przepływ nominalny	27 l/min
Normalny przepływ nominalny 2-3	28 l/min
Kierunek przepływu	jednokierunkowy
Nominalne ciśnienie robocze	1 bar
Ciśnienie robocze	0 bar ... 1.1 bar
Funkcja zaworu	3/3 zamknięty monostabilny
Średnica nominalna	1.6 mm
Sposób uruchamiania	elektrycznie
Przyłącze pneumatyczne 1	Kotnierz
Przyłącze pneumatyczne 2	Kotnierz
Przyłącze pneumatyczne 3	Kotnierz
Medium	Gazy obojętne Powietrze Tlen (aplikacje tlenu wg IEC 60601-1 tylko na zapytanie) Azot
Cechy szczególne	dopuszczalność kontaktu z tlenem wg DIN EN 1797
Medium robocze	Sprężone powietrze wg ISO 8573-1:2010 [5:3:1]
Uwaga dotycząca medium roboczego/sterującego	Praca z olejnym powietrzem nie jest możliwa
Dokładność filtracji	≤5 μm
Względna wilgotność powietrza	0 - 70% bez kondensacji
Ciśnieniowy punkt rosy	≤-20 °C
Maks. częstotliwość przełączania	5 Hz
Temperatura medium	-20 °C ... 60 °C
Temperatura otoczenia	-20 °C ... 70 °C
Temperatura przechowywania	-20 °C ... 70 °C
Znamionowe napięcie robocze DC	310 V
Zakres napięcia roboczego DC	0 V ... 310 V
Maks. pobór prądu	5 mA
Maks. pobór mocy elektrycznej	0 W
Waga produktu	8 g
Materiał uszczelnień	EPDM
Materiał obudowy	Wzmocniony poliamid
Materiał pokrywy	Wzmocniony poliamid

Cechy	Wartość
Informacja o materiałach	Zgodność z dyrektywą RoHS
Szerokość modułu	17.2 mm
Wymiary szer. x dł. x wys.	17,2 mm x 52,1 mm x 7,2 mm
Typ mocowania	na listwie przyłączeniowej na płycie przyłączeniowej
Pozycja montażu	dowolny
Znak CE (patrz deklaracja zgodności)	Zgodnie z dyrektywą niskonapięciową UE
Zgodność z LABS	VDMA24364-B2-L