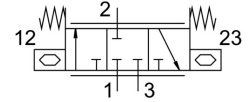


Zawór piezoelektryczny VEMP-BS-3-13-D19-F-28T1

Numer produktu: 8065734

FESTO



Karta danych

Cechy	Wartość
Wielkość opakowania	1
Symbol	00992802
Uwaga o stopniu ochrony	W zależności od bloku przyłączeniowego
Normalny przepływ nominalny	28 l/min
Normalny przepływ nominalny 2-3	29 l/min
Kierunek przepływu	jednokierunkowy
Nominalne ciśnienie robocze	1.7 bar
Ciśnienie robocze	0 bar ... 1.7 bar
Funkcja zaworu	2/2 zamknięty monostabilny 3/3 zamknięty monostabilny
Średnica nominalna	1.3 mm
Sposób uruchamiania	elektrycznie
Przyłącze pneumatyczne 1	Kotnierz
Przyłącze pneumatyczne 2	Kotnierz
Przyłącze pneumatyczne 3	Kotnierz
Medium	Gazy obojętne Powietrze Tlen (aplikacje tlenu wg IEC 60601-1 tylko na zapytanie) Azot
Cechy szczególne	dopuszczalność kontaktu z tlenem wg DIN EN 1797
Medium robocze	Sprężone powietrze wg ISO 8573-1:2010 [5:3:1]
Uwaga dotycząca medium roboczego/sterującego	Praca z olejnym powietrzem nie jest możliwa
Dokładność filtracji	≤5 μm
Względna wilgotność powietrza	0 - 70% bez kondensacji
Ciśnieniowy punkt rosy	≤-20 °C
Maks. częstotliwość przełączania	5 Hz
Temperatura medium	0 °C ... 50 °C
Temperatura otoczenia	0 °C ... 50 °C
Temperatura przechowywania	-20 °C ... 70 °C
Znamionowe napięcie robocze DC	310 V
Zakres napięcia roboczego DC	0 V ... 310 V
Maks. pobór prądu	5 mA
Maks. pobór mocy elektrycznej	0 W
Waga produktu	8 g
Materiał uszczelnień	EPDM
Materiał obudowy	Wzmocniony poliamid

Cechy	Wartość
Materiał pokrywy	Wzmocniony poliamid
Informacja o materiałach	Zgodność z dyrektywą RoHS
Szerokość modułu	17.2 mm
Wymiary szer. x dł. x wys.	17,2 mm x 52,1 mm x 7,2 mm
Typ mocowania	na listwie przyłączeniowej na płycie przyłączeniowej
Pozycja montażu	dowolny
Znak CE (patrz deklaracja zgodności)	Zgodnie z dyrektywą niskonapięciową UE
Zgodność z LABS	VDMA24364-B2-L