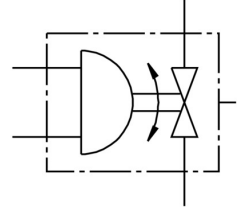


Jednostka zaworu kulowego z napędem VZBM-A-1/4"-RP-40-D-2-B2-PA10

FESTO

Numer produktu: 8070234



Karta danych

| Cechy | Wartość |
|--|---|
| Konstrukcja | 2-drogowy zawór kulowy Napęd wahadłowy |
| Sposób uruchamiania | pneumatyczny |
| Pozycja montażu | dowolny |
| Typ mocowania | Instalacja na przewodach |
| Przylącze zaworu procesowego | Rp1/4 |
| Wskaźnik stanu przełączenia | Kierunek rowka = kierunek przepływu |
| Średnica nominalna DN | 8 |
| Ciśnienie robocze | 5.5 bar ... 8 bar |
| Ciśnienie nominalne zaworu armaturowego PN | 40 |
| Symbol | 00991921 |
| Medium | Sprężone powietrze wg ISO 8573-1:2010 [-:~:] Gazy obojętne Woda - brak pary wodnej Ciecze neutralne |
| Medium robocze | Sprężone powietrze wg ISO 8573-1:2010 [7:4:4] |
| Uwaga dotycząca medium roboczego/sterującego | Punkt rosy min. 10°C poniżej temperatury otoczenia i medium Możliwa praca z powietrzem olejnym (po rozpoczęciu olejenia trzeba je kontynuować) |
| Temperatura medium | -20 °C ... 130 °C |
| Temperatura otoczenia | -20 °C ... 80 °C |
| Przepływ Kv | 5.9 m ³ /h |
| Informacja o materiałach | Zgodność z dyrektywą RoHS |
| Zgodność z LABS | VDMA24364-strefa III |
| Materiał obudowy | Mosiądz, niklowany |
| Numer materiału obudowy | CW617N |
| Materiał uszczelnień | HNBR PTFE |
| Materiał kuli | Mosiądz, chromowany |
| Numer materiału kuli | CW614N |
| Materiał wałka | Mosiądz |
| Numer materiału wałka | CW614N |
| Waga produktu | 1393 g |
| Klasa odporności korozyjnej wg normy Festo | 1 - niskie obciążenie korozyjne |