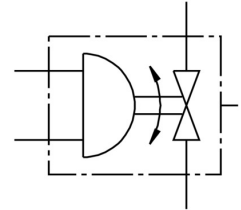


Jednostka zaworu kulowego z napędem VZBM-A-1/2"-RP-25-D-2-B2-PA10

FESTO

Numer produktu: 8070236



Karta danych

Cechy	Wartość
Konstrukcja	2-drogowy zawór kulowy Napęd wahadłowy
Sposób uruchamiania	pneumatyczny
Pozycja montażu	dowolny
Typ mocowania	Instalacja na przewodach
Przyłącze zaworu procesowego	Rp1/2
Wskaźnik stanu przełączenia	Kierunek rowka = kierunek przepływu
Średnica nominalna DN	15
Ciśnienie robocze	5.5 bar ... 8 bar
Ciśnienie nominalne zaworu armaturowego PN	25
Symbol	00991921
Medium	Sprężone powietrze wg ISO 8573-1:2010 [-:-:-] Gazy obojętne Woda - brak pary wodnej Ciecze neutralne
Medium robocze	Sprężone powietrze wg ISO 8573-1:2010 [7:4:4]
Uwaga dotycząca medium roboczego/sterującego	Punkt rosy min. 10°C poniżej temperatury otoczenia i medium Możliwa praca z powietrzem olejonym (po rozpoczęciu olejenia trzeba je kontynuować)
Temperatura medium	-15 °C ... 90 °C
Temperatura otoczenia	-20 °C ... 80 °C
Przepływ Kv	15 m ³ /h
Informacja o materiałach	Zgodność z dyrektywą RoHS
Zgodność z LABS	VDMA24364-strefa III
Materiał obudowy	Mosiądz, niklowany
Numer materiału obudowy	CW617N
Materiał uszczelnień	FPM HNBR PTFE
Materiał kuli	Mosiądz, chromowany
Numer materiału kuli	CW614N
Materiał wałka	Mosiądz
Numer materiału wałka	CW614N
Waga produktu	1187 g
Klasa odporności korozyjnej wg normy Festo	1 - niskie obciążenie korozyjne