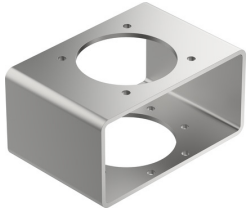


Adapter montażowy DARQ-B-F25-F25-R13

Numer produktu: 8083000

FESTO



Karta danych

Cechy	Wartość
Wielkość opakowania	1
Konstrukcja	Adapter montażowy
Klasa odporności korozyjnej wg normy Festo	2 - średnie obciążenie korozyjne
Zgodność z LABS	VDMA24364-strefa III
Waga produktu	18895 g
Przyłącze 1, funkcja	Wyprowadzenie napędu
Przyłącze 1, konstrukcja	Układ otworów 25
Przyłącze 2, funkcja	Element redukcyjny
Przyłącze 2, konstrukcja	Układ otworów 25
Informacja o materiałach	Zgodność z dyrektywą RoHS
Materiał adaptera montażowego	Stal ocynkowana