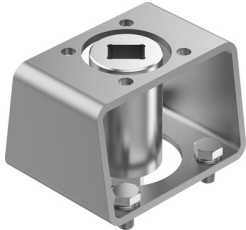


Zestaw montażowy DARQ-K-Z-F10S22-F10S22-R13

Numer produktu: 8085025

FESTO



Karta danych

Cechy	Wartość
W oparciu o normę	EN 15081 ISO 5211
Wielkość opakowania	1
Konstrukcja	Podwójne spłaszczenie i zewnętrzny czworokąt Zestaw montażowy
Klasa odporności korozyjnej wg normy Festo	2 - średnie obciążenie korozyjne
Zgodność z LABS	VDMA24364-strefa III
Waga produktu	1980 g
Przyłącze 1, funkcja	Wyprowadzenie napędu
Przyłącze 1, konstrukcja	SW22 Schemat otworów 10
Przyłącze 2, funkcja	Element redukcyjny
Przyłącze 2, konstrukcja	SW22 Układ otworów 10
Informacja o materiałach	Zgodność z dyrektywą RoHS
Materiał łącznika wtykowego	Nierdzewna stal stopowa
Materiał adaptera montażowego	Stal
Materiał krążka	Stal wysokostopowa nierdzewna
Materiał śrub	Stal wysokostopowa nierdzewna