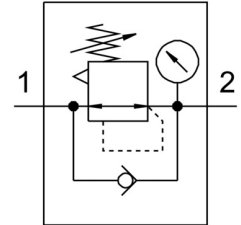


Regulator ciśnienia VRPA-CM-Q4-E

Numer produktu: 8086003

FESTO



Karta danych

Cechy	Wartość
Funkcja regulatora	Stale ciśnienie wyjściowe z odpowietrzaniem wtórnym z funkcją przepływu powrotnego
Przyłącze pneumatyczne 1	QS-4
Przyłącze pneumatyczne 2	QS-4
Typ mocowania	Przy pomocy otworów przelotowych
Normalny przepływ nominalny	80 l/min
Temperatura otoczenia	0 °C ... 60 °C
Materiał obudowy	PBT
Medium robocze	Sprężone powietrze wg ISO 8573-1:2010 [7:4:4]
Pozycja montażu	dowolny
Sposób uruchamiania	ręczne
Element regulacyjny	Pokrętło z blokadą
Symbol	00991558
Wskaźnik ciśnienia	Z manometrem
Zakres regulacji ciśnienia	0.1 MPa ... 0.8 MPa
Zakres regulacji ciśnienia	1 bar ... 8 bar
Zakres regulacji ciśnienia	14.5 psi ... 116 psi
Uwaga dotycząca medium roboczego/sterującego	Możliwa praca z powietrzem olejnym (po rozpoczęciu olejowania trzeba je kontynuować)
Zgodność z LABS	VDMA24364-B2-L
Klasa Cleanroom	Klasa 4 wg ISO 14644-1
Waga produktu	23 g
Informacja o materiałach	Zgodność z dyrektywą RoHS
Materiał uszczelnień statycznych	NBR