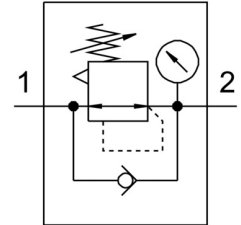


Regulator ciśnienia VRPA-LM-M5-Q6

Numer produktu: 8086008

FESTO



Karta danych

Cechy	Wartość
Funkcja regulatora	Stale ciśnienie wyjściowe z odpowietrzaniem wtórnym z funkcją przepływu powrotnego
Przyłącze pneumatyczne 1	M5
Przyłącze pneumatyczne 2	QS-6
Typ mocowania	wkręcane
Normalny przepływ nominalny	90 l/min
Temperatura otoczenia	0 °C ... 60 °C
Materiał obudowy	PBT
Medium robocze	Sprężone powietrze wg ISO 8573-1:2010 [7:4:4]
Pozycja montażu	dowolny
Sposób uruchamiania	ręczne
Rodzaj uszczelnienia części z gwintem	Pierścień uszczelniający
Element regulacyjny	Pokrętko z blokadą
Symbol	00991558
Możliwość obracania	360 st./brak możliwości ciągłego obracania
Wskaźnik ciśnienia	Z manometrem
Zakres regulacji ciśnienia	0.1 MPa ... 0.8 MPa
Zakres regulacji ciśnienia	1 bar ... 8 bar
Zakres regulacji ciśnienia	14.5 psi ... 116 psi
Uwaga dotycząca medium roboczego/sterującego	Możliwa praca z powietrzem olejnym (po rozpoczęciu olejenia trzeba je kontynuować)
Zgodność z LABS	VDMA24364-B2-L
Klasa Cleanroom	Klasa 4 wg ISO 14644-1
Znamionowy moment dokręcenia	0.8 Nm
Tolerancja znamionowego momentu dokręcenia	± 20%
Waga produktu	29 g
Materiał części z gwintem	Mosiądz niklowany
Informacja o materiałach	Zgodność z dyrektywą RoHS
Materiał uszczelnień statycznych	NBR