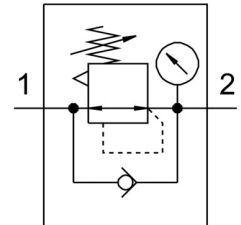


Regulator ciśnienia VRPA-LM-R14-Q8

Numer produktu: 8086013

FESTO



Karta danych

| Cechy | Wartość |
|--|--|
| Funkcja regulatora | Stale ciśnienie wyjściowe z odpowietrzaniem wtórnym z funkcją przepływu powrotnego |
| Przyłącze pneumatyczne 1 | R1/4 |
| Przyłącze pneumatyczne 2 | QS-8 |
| Typ mocowania | wkręcane |
| Normalny przepływ nominalny | 130 l/min |
| Temperatura otoczenia | 0 °C ... 60 °C |
| Materiał obudowy | PBT |
| Medium robocze | Sprężone powietrze wg ISO 8573-1:2010 [7:4:4] |
| Pozycja montażu | dowolny |
| Sposób uruchamiania | ręczne |
| Rodzaj uszczelnienia części z gwintem | Pokrycie |
| Element regulacyjny | Pokrętko z blokadą |
| Symbol | 00991558 |
| Możliwość obracania | 360 st./brak możliwości ciągłego obracania |
| Wskaźnik ciśnienia | Z manometrem |
| Zakres regulacji ciśnienia | 0.1 MPa ... 0.8 MPa |
| Zakres regulacji ciśnienia | 1 bar ... 8 bar |
| Zakres regulacji ciśnienia | 14.5 psi ... 116 psi |
| Uwaga dotycząca medium roboczego/sterującego | Możliwa praca z powietrzem olejnym (po rozpoczęciu olejenia trzeba je kontynuować) |
| Zgodność z LABS | VDMA24364-B2-L |
| Klasa Cleanroom | Klasa 4 wg ISO 14644-1 |
| Waga produktu | 49 g |
| Materiał części z gwintem | Mosiądz niklowany |
| Informacja o materiałach | Zgodność z dyrektywą RoHS |
| Materiał uszczelki gwintu | PTFE |
| Materiał uszczelnień statycznych | NBR |