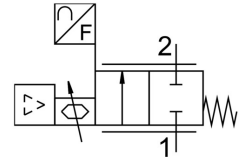


# Zawór proporcjonalny przepływu VEMD-L-6-14-20-D21-M5-5-R1-V4

Numer produktu: 8086473

FESTO



## Karta danych

Cechy	Wartość
Symbol	00995693
Stopień ochrony	IP40
Uwaga o stopniu ochrony	IP51 w przypadku montażu poziomego
Zakres regulacji przepływu	0 l/min ... 20 l/min
Uwaga dotycząca zakresu regulacji przepływu	Podany zakres regulacji przepływu dotyczy tylko temperatury pokojowej. Powyżej temperatury pokojowej może nastąpić redukcja maksymalnego regulowanego przepływu.
Kierunek przepływu	jednokierunkowy
Ciśnienie robocze	0 MPa ... 0.25 MPa
Ciśnienie robocze	0 bar ... 2.5 bar
Ciśnienie przeciążenia	0.6 MPa
Ciśnienie przeciążenia	6 bar
Ciśnienie przeciążenia	87 psi
Ciśnienie rozrywające	1 MPa
Ciśnienie rozrywające	10 bar
Ciśnienie rozrywające	145 psi
Dokładność wartości natężenia przepływu	± (4% o.m.v. + 1,25% FS)
Dokładność powtarzalności w ± %FS	1 %FS
Histeresa w ± %FS	2.5 %FS
Błąd liniowości FS	2 %
Współczynnik temperaturowy	0.1 %/K
Funkcja zaworu	2-drogowy zawór proporcjonalny przepływu
Średnica nominalna	1.4 mm
Przyłącze pneumatyczne 1	Gwint wewnętrzny M5
Przyłącze pneumatyczne 2	Gwint wewnętrzny M5
Medium	Sprężone powietrze wg ISO 8573-1:2010 [5:4:1] Gazy obojętne Tlen (aplikacje tlenu wg IEC 60601-1 tylko na zapytanie) Azot
Informacja o medium	Praca z olejonym powietrzem nie jest możliwa.
Cechy szczególne	dopuszczalność kontaktu z tlenem wg DIN EN 1797
Warunki otoczenia	Nie nadaje się do użycia we wzbogaconym w tlen otoczeniu wg IEC 60601-1
Czas pracy ciągłej	100%
Temperatura medium	5 °C ... 40 °C
Temperatura otoczenia	0 °C ... 50 °C
Temperatura przechowywania	-20 °C ... 70 °C

Cechy	Wartość
Znamionowe napięcie robocze DC	12 V
Zakres napięcia roboczego DC	11.1 V ... 13.2 V
Maks. pobór prądu	65 mA
Maks. pobór mocy elektrycznej	1 W
Przyłącze elektryczne	4-pin M8x1 kodowanie A wg EN 61076-2-104 Wtyczka
Wartość zadana	0,2 - 10 V
Zakres wejściowego sygnału analogowego	0,2 - 10 V
Zakres wyjściowego sygnału analogowego	0,2 - 10 V
Ochrona przed zmianą polaryzacji	do przyłączy napięcia roboczego
Waga produktu	92 g
Materiał uszczelnień	EPDM NBR
Materiał pokrywy	Wzmocniony poliamid
Informacja o materiałach	Zgodność z dyrektywą RoHS
Wymiary szer. x dł. x wys.	37 mm x 70 mm x 31 mm
Typ mocowania	Montaż bezpośredni przy pomocy gwintu
Pozycja montażu	dowolny
Certyfikacja	RCM Mark
Spełnia normę	EN 61000-6-2 (EMV) EN 61000-6-3 (EMV)
Znak KC	KC-EMV
Znak CE (patrz deklaracja zgodności)	Zgodnie z dyrektywą kompatybilności elektromagnetycznej UE zgodnie z dyrektywą UE RoHS
Znak UKCA (patrz deklaracja zgodności)	wg przepisów UK dot. EMV wg przepisów UK RoHS
Zgodność z LABS	VDMA24364-strefa III