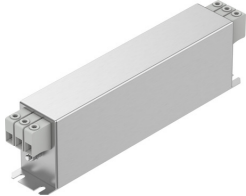


Filtr sieciowy CAMF-C6-F-C42-11A

Numer produktu: 8096894

FESTO



 General operating condition

Karta danych

| Cechy | Wartość |
|--|--|
| Zabezpieczenie przeciwzwarciove | nie |
| Dopuszczalne obciążenie prądowe przy 40°C | 42 A |
| Zakres napięcia roboczego AC | 0 V ... 520 V |
| Częstotliwość sieci | 0 Hz ... 60 Hz |
| Napięcie izolacji | 2650 V |
| Wymiary szer. x dł. x wys. | 50 mm x 295 mm x 85 mm |
| Certyfikacja | ENEC UL - Recognized (OL) c UL - Recognized (OL) |
| Znak CE (patrz deklaracja zgodności) | zgodnie z dyrektywą UE RoHS |
| Zgodność z LABS | VDMA24364-strefa III |
| Temperatura przechowywania | -25 °C ... 100 °C |
| Stopień ochrony | IP20 |
| Temperatura otoczenia | -25 °C ... 100 °C |
| Waga produktu | 1400 g |
| Typ mocowania | Płyta montażowa, przykręcona |
| Informacja o materiałach | Zgodność z dyrektywą RoHS |
| Pozycja montażu | poziomo |
| Przyłącze elektryczne 1, funkcja | Zasilanie elektryczne |
| Przyłącze elektryczne 1, rodzaj przyłącza | Listwa zaciskowa |
| Przyłącze elektryczne 1, technika przyłączeniowa | Zacisk śrubowy |
| Przyłącze elektryczne 1, liczba pinów/żył | 3 |
| Przyłącze elektryczne 1, użyte piny/żyły | 3 |
| Przyłącze elektryczne 1, przekrój przewodu | 10 mm ² ... 16 mm ² |
| Przyłącze elektryczne 2, funkcja | Zasilanie elektryczne |
| Przyłącze elektryczne 2, rodzaj przyłącza | Listwa zaciskowa |
| Przyłącze elektryczne 2, technika przyłączeniowa | Zacisk śrubowy |
| Przyłącze elektryczne 2, liczba pinów/żył | 3 |
| Przyłącze elektryczne 2, użyte piny/żyły | 3 |
| Przyłącze elektryczne 2, przekrój przewodu | 10 mm ² ... 16 mm ² |