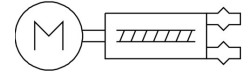
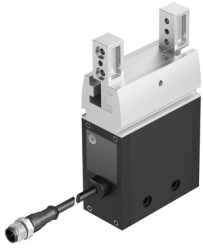


# Chwytnik równoległy EHPS-25-A-LK

Numer produktu: 8103811

FESTO



## Karta danych

Cechy	Wartość
Wielkość	25
Skok na szczękę chwytającą	16 mm
Maks. zmiennność	$\leq 0.2$ mm
Maks. luz kątowy szczęk chwytaka ax, ay	0.3 deg
Maks. luz szczęk chwytających Sz	0.04 mm
Symetria obrotowa	$\leq 0.2$ mm
Dokładność powtarzalności chwytaka	$\leq 0.01$ mm
Liczba szczęk chwytaka	2
Typ napędu	elektryczny
Pozycja montażu	dowolny
Funkcja chwytaka	Równoległe
Konstrukcja	Przekładnia ślimakowa Kształt T Zębatka/zębnik chwytak elektryczny
Spełnia normę	IEC 61010-1
Prowadnica	Prowadnica ślizgowa
Sygnalizacja położenia	z czujnikiem Halla z wbudowanym układem pomiaru położenia przez złącze systemu IO-Link
Symbol	00992258
Typ silnika	Silnik serwo DC
Wskaźnik gotowości do pracy	Dioda LED
Maks. częstotliwość cykli	0.8 Hz
Maks. masa na zewnętrzny palec chwytaka	230 g
Maks. pobór prądu	2000 mA
Znamionowe napięcie robocze DC	24 V
Dopuszczalne wahania napięcia	+/- 10 %
Certyfikacja	RCM Mark
Znak KC	KC-EMV
Znak CE (patrz deklaracja zgodności)	Zgodnie z dyrektywą kompatybilności elektromagnetycznej UE zgodnie z dyrektywą UE RoHS
Znak UKCA (patrz deklaracja zgodności)	wg przepisów UK dot. EMV wg przepisów UK RoHS
Certyfikacja w zakresie ochrony przeciwwybuchowej Ex poza UE	EPL Db (GB) EPL Gb (GB)
Ochrona przeciwwybuchowa	Strefa 1 (UKEX) Strefa 21 (UKEX)

Cechy	Wartość
Klasa odporności korozyjnej wg normy Festo	1 - niskie obciążenie korozyjne
Zgodność z LABS	VDMA24364-B2-L
Przydatność do produkcji akumulatorów litowo-jonowych	Nie wolno stosować metali, w których zawartość miedzi przekracza 5% masy. Wyjątkiem są płytki drukowane, kable, złącza elektryczne i cewki
Poziom ciśnienia akustycznego	≤70 dB(A)
Stopień ochrony	IP40
Temperatura otoczenia	5 °C ... 60 °C
Całkowita siła chwytu	312 N
Masowy moment bezwładności	5.24 kgcm <sup>2</sup>
Maks. siła na szczękach chwytaka Fz, statyczna	450 N
Maks. moment na szczęce chwytaka Mx, statyczny	28 Nm
Maks. moment na szczęce chwytaka My statyczny	16 Nm
Maks. moment na szczęce chwytaka Mz statyczny	28 Nm
Interwał smarowania uzupełniającego elementów prowadnic	2 MioCyc
Waga produktu	904 g
Protokół	IO-Link
IO-Link, wersja protokołu	Device V 1.1
IO-Link, Communication mode	COM3 (230,4 kBaud)
IO-Link, obsługa SIO-Mode	Nie
IO-Link, Port class	Device B
IO-Link, liczba portów	Device 1
IO-Link, szerokość danych procesowych OUT	8 bajtów
IO-Link, zawartość danych procesowych OUT	16 bitów (ControlWord) 16 bitów (GrippingPosition) 8 bitów (GrippingForce) 8 bitów (GrippingMode) 8 bitów (GrippingTolerance) 8 bitów (WorkpieceNo)
IO-Link, szerokość danych procesowych IN	6 Byte
IO-Link, zawartość danych procesowych IN	16 bitów (ActualPosition) 16 bitów (ErrorNumber) 16 bitów (StatusWord)
IO-Link, minimalny czas cyklu	5 ms
IO-Link, konieczna pamięć danych	<500 Byte
IO-Link, Device ID	0x000033
Przyłącze elektryczne	5-pin Kabel z wtyczką M12X1
Typ mocowania	opcjonalnie: Przy pomocy gwintu wew. i tulejki centrującej Przy pomocy otworu przelotowego i tulejki centrującej
Informacja o materiałach	Zgodność z dyrektywą RoHS
Materiał obudowy	Stop aluminium, anodowany
Materiał szczęk chwytaka	Stal wysokostopowa nierdzewna