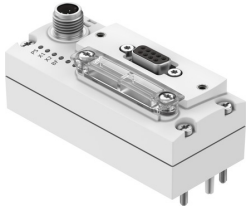


Moduł magistrali CTEU-PB-EX1C

Numer produktu: 8107588

FESTO



Karta danych

Cechy	Wartość
Protokół	Profibus DP
Wymiary szer. x dł. x wys.	40 mm x 91 mm x 50 mm
Szerokość modułu	40 mm
Typ mocowania	na interfejsie elektrycznym na elektrycznej płycie przyłączeniowej
Waga produktu	90 g
Temperatura otoczenia	-5 °C ... 50 °C
Temperatura przechowywania	-20 °C ... 70 °C
Stopień ochrony	IP65 IP67
Uwaga o stopniu ochrony	w stanie zamontowanym nieużywane przyłącza zamknięte
Klasa odporności korozyjnej wg normy Festo	2 - średnie obciążenie korozyjne
Zgodność z LABS	VDMA24364-strefa III
Znak CE (patrz deklaracja zgodności)	Zgodnie z dyrektywą kompatybilności elektromagnetycznej UE zgodnie z dyrektywą UE RoHS
Znak UKCA (patrz deklaracja zgodności)	wg przepisów UK dot. EMV wg przepisów UK RoHS
Certyfikacja	RCM Mark c UL us - Listed (OL)
Jednostka certyfikująca	UL E239998
Informacja o materiałach	Zgodność z dyrektywą RoHS
Materiał obudowy	PA
Wskaźnik LED specyficzny dla produktu	PS: napięcie robocze zasilania elektroniki i obciążenia X1: status systemu – moduł na złączu I-Port 1 X2: status systemu – moduł na złączu I-Port 2
Wskaźnik LED specyficzny dla magistrali	BF: błąd magistrali
Diagnostyka	Błąd komunikacji Diagnostyka systemu Zbyt niskie napięcie
Elementy obsługowe	Przełącznik DIL
Informacja o interfejsie magistrali polowej	Wtyczka/gniazdo wtykowe M12x1 kodowanie B, 5-pin, stopień ochrony IP65 opcjonalne przyłącza z akcesoriami:
Interfejs magistrali polowej, typ	PROFIBUS
Interfejs magistrali polowej, protokół	PROFIBUS DP
Interfejs magistrali polowej, funkcja	Podłączenie magistrali przychodzące/wychodzące
Interfejs magistrali polowej, rodzaj przyłącza	Gniazdo wtykowe
Interfejs magistrali polowej, technologia przyłączeniowa	Sub-D

Cechy	Wartość
Interfejs magistrali polowej, schemat przyłączy	00995638
Interfejs magistrali polowej, liczba pinów/żył	9
Interfejs magistrali polowej, separacja galwaniczna	tak
Interfejs magistrali polowej, szybkość transmisji	1,5 Mb/s 12 Mbit/s 187,5 kbit/s 19,2 kbit/s 500 kbit/s 9,6 kbit/s 93,75 kbit/s
Maksymalna przestrzeń adresowa, wejścia	16 Byte
Maksymalna przestrzeń adresowa, wyjścia	16 Byte
Parametryzacja	Rodzaj diagnostyki Reakcja na awarię
Czas cyklu wewnętrznego	1 ms na każdy 1 bajt danych użytkowych
Pomoc w konfiguracji	Plik GSD
Dodatkowe funkcje	Emergency Message Stan systemu poprzez test diagnostyczny
Zasilanie elektryczne, funkcja	Elektronika i obciążenie
Zasilanie elektryczne, rodzaj przyłącza	Wtyczka
Zasilanie elektryczne, technologia przyłączy	M12x1, kodowanie A wg EN 61076-2-101
Zasilanie elektryczne, schemat przyłączy	00995383
Zasilanie elektryczne, liczba pinów/żył	5
Zakres napięcia roboczego DC	18 V ... 30 V
Znamionowe napięcie robocze DC	24 V
Maks. zasilanie	4 A
Wewnętrzny pobór prądu przy nominalnym napięciu roboczym	Znam. 100 mA