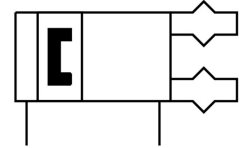
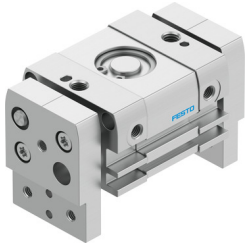


Chwytek równoległy DHPL-10-20-P-A

Numer produktu: 8112216

FESTO



Karta danych

Cechy	Wartość
Wielkość	10
Całkowity skok	20 mm
Skok na szczękę chwytającą	10 mm
Maks. zmiennosc	≤0.2 mm
Maks. luz kątowy szczęk chwytaka ax, ay	≤0.22 deg
Maks. luz szczęk chwytających Sz	≤0.064 mm
Symetria obrotowa	≤0.2 mm
Dokładność powtarzalności chwytaka	≤0.03 mm
Liczba szczęk chwytaka	2
Typ napędu	pneumatyczny
Pozycja montażu	dowolny
Sposób działania	dwustronnego działania
Amortyzacja	elastyczne pierścienie/płytki amortyzujące z obu stron
Funkcja chwytaka	Równoległe
Zabezpieczenie siły chwytania	brak
Konstrukcja	Zębatka/zębniak
Prowadnica	Prowadnica ślizgowa
Sygnalizacja położenia	do wyłącznika zbliżeniowego
Symbol	00991894
Całkowita siła chwytu przy 0,6 MPa (6 bar, 87 psi), otwieranie	60 N
Całkowita siła chwytu przy 0,6 MPa (6 bar, 87 psi), zamykanie	38 N
Ciśnienie robocze	0.25 MPa ... 0.8 MPa
Ciśnienie robocze	2.5 bar ... 8 bar
Ciśnienie robocze	36.25 psi ... 116 psi
Maks. częstotliwość robocza chwytaka	≤2 Hz
Min. czas otwarcia przy 0,6 MPa (6 bar, 87 psi)	41 ms
Min. czas zamykania przy 0,6 MPa (6 bar, 87 psi)	70 ms
Maks. masa na zewnętrzny palec chwytaka	54 g
Medium robocze	Sprężone powietrze wg ISO 8573-1:2010 [7:4:4]
Uwaga dotycząca medium roboczego/sterującego	Możliwa praca z powietrzem olejnym (po rozpoczęciu olejowania trzeba je kontynuować)
Klasa odporności korozyjnej wg normy Festo	1 - niskie obciążenie korozyjne
Zgodność z LABS	VDMA24364-B1/B2-L
Stopień ochrony	IP54
Temperatura otoczenia	-10 °C ... 60 °C

Cechy	Wartość
Siła chwytu na szczękę chwytającą przy 0,6 MPa (6 bar, 87 psi) , otwieranie	30 N
Siła chwytu na szczękę chwytającą przy 0,6 MPa (6 bar, 87 psi), zamykanie	19 N
Masowy moment bezwładności	1.6 kgcm ² ... 2.2 kgcm ²
Maks. siła na szczękach chwytaka Fz, statyczna	40 N
Maks. moment na szczęce chwytaka Mx, statyczny	0.5 Nm
Maks. moment na szczęce chwytaka My statyczny	0.5 Nm
Maks. moment na szczęce chwytaka Mz statyczny	0.5 Nm
Interwał konserwacji	Smarowanie na cały okres użytkowania
Waga produktu	251 g
Typ mocowania	opcjonalnie: Przy pomocy otworów przelotowych
Przylącze pneumatyczne	M5
Informacja o materiałach	Zgodność z dyrektywą RoHS
Materiał zaślepki	Stop aluminium, anodowany
Materiał pokrywy	Stop aluminium, anodowany
Materiał płyty końcowej	Stop aluminium, anodowany
Materiał obudowy	Stop aluminium, anodowany
Materiał szczęk chwytaka	Stop aluminium do obróbki plastycznej, anodowany
Materiał uszczelnienia tłoka	TPE-U(PU)
Materiał tłoczyska	Nierdzewna stal stopowa
Materiał O-ring	NBR
Materiał śrub	Stal, ocynkowana
Materiał zębarki	Nierdzewna stal stopowa
Materiał koła zębatego	Brąz spiekany