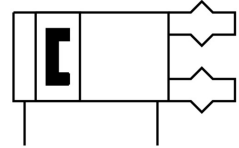
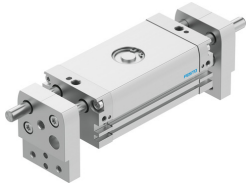


Chwytek równoległy DHPL-20-100-P-A

Numer produktu: 8112219

FESTO



Karta danych

Cechy	Wartość
Wielkość	20
Całkowity skok	100 mm
Skok na szczękę chwytającą	50 mm
Maks. zamiętność	≤0.2 mm
Maks. luz kątowy szczęk chwytaka ax, ay	≤0.14 deg
Maks. luz szczęk chwytających Sz	≤0.068 mm
Symetria obrotowa	≤0.2 mm
Dokładność powtarzalności chwytaka	≤0.03 mm
Liczba szczęk chwytaka	2
Pozycja montażu	dowolny
Sposób działania	dwustronnego działania
Amortyzacja	elastyczne pierścienie/płytki amortyzujące z obu stron
Funkcja chwytaka	Równoległe
Konstrukcja	Zębatka/zębniak
Prowadnica	Prowadnica ślizgowa
Sygnalizacja położenia	do wyłącznika zbliżeniowego
Symbol	00991894
Całkowita siła chwytu przy 0,6 MPa (6 bar, 87 psi), otwieranie	316 N
Całkowita siła chwytu przy 0,6 MPa (6 bar, 87 psi), zamykanie	238 N
Ciśnienie robocze	0.15 MPa ... 0.8 MPa
Ciśnienie robocze	1.5 bar ... 8 bar
Ciśnienie robocze	21.75 psi ... 116 psi
Maks. częstotliwość robocza chwytaka	≤1.5 Hz
Min. czas otwarcia przy 0,6 MPa (6 bar, 87 psi)	189 ms
Min. czas zamykania przy 0,6 MPa (6 bar, 87 psi)	274 ms
Maks. masa na zewnętrzny palec chwytaka	170 g
Medium robocze	Sprężone powietrze wg ISO 8573-1:2010 [7:4:4]
Uwaga dotycząca medium roboczego/sterującego	Możliwa praca z powietrzem olejnym (po rozpoczęciu olejenia trzeba je kontynuować)
Klasa odporności korozyjnej wg normy Festo	1 - niskie obciążenie korozyjne
Zgodność z LABS	VDMA24364-B1/B2-L
Stopień ochrony	IP54
Temperatura otoczenia	-10 °C ... 60 °C
Siła chwytu na szczękę chwytającą przy 0,6 MPa (6 bar, 87 psi), otwieranie	158 N

Cechy	Wartość
Siła chwytu na szczękę chwytającą przy 0,6 MPa (6 bar, 87 psi), zamykanie	119 N
Masowy moment bezwładności	49.3 kgcm ² ... 104.5 kgcm ²
Maks. siła na szczękach chwytaka Fz, statyczna	280 N
Maks. moment na szczęce chwytaka Mx, statyczny	5 Nm
Maks. moment na szczęce chwytaka My statyczny	5 Nm
Maks. moment na szczęce chwytaka Mz statyczny	5 Nm
Interwał konserwacji	Smarowanie na cały okres użytkowania
Waga produktu	1407 g
Typ mocowania	opcjonalnie: Montaż bezpośredni przy pomocy gwintu Przy pomocy otworów przelotowych
Przyłącze pneumatyczne	M5
Informacja o materiałach	Zgodność z dyrektywą RoHS
Materiał zaślepki	Stop aluminium, anodowany
Materiał pokrywy	Stop aluminium, anodowany
Materiał płyty końcowej	Stop aluminium, anodowany
Materiał obudowy	Stop aluminium, anodowany
Materiał szczęk chwytaka	Stop aluminium do obróbki plastycznej, anodowany
Materiał uszczelnienia tłoka	TPE-U(PU)
Materiał tłoczyska	Nierdzewna stal stopowa
Materiał O-ring	NBR
Materiał śrub	Stal, ocynkowana
Materiał zębarki	Nierdzewna stal stopowa
Materiał koła zębatego	Brąz spiekany