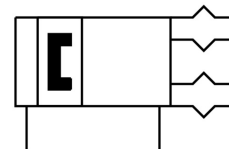
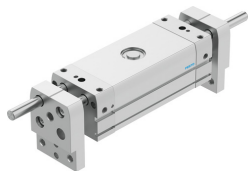


Chwytek równoległy DHPL-40-200-P-A

Numer produktu: 8112226

FESTO



Karta danych

Cechy	Wartość
Wielkość	40
Całkowity skok	200 mm
Skok na szczękę chwytającą	100 mm
Maks. zmiennosc	≤0.2 mm
Maks. luz kątowy szczęk chwytaka ax, ay	≤0.1 deg
Maks. luz szczęk chwytających Sz	≤0.065 mm
Symetria obrotowa	≤0.2 mm
Dokładność powtarzalności chwytaka	≤0.03 mm
Liczba szczęk chwytaka	2
Typ napędu	pneumatyczny
Pozycja montażu	dowolny
Sposób działania	dwustronnego działania
Amortyzacja	elastyczne pierścienie/płytki amortyzujące z obu stron
Funkcja chwytaka	Równoległe
Zabezpieczenie siły chwytania	brak
Konstrukcja	Zębatka/zębniak
Prowadnica	Prowadnica ślizgowa
Sygnalizacja położenia	do wyłącznika zbliżeniowego
Symbol	00991894
Całkowita siła chwytu przy 0,6 MPa (6 bar, 87 psi), otwieranie	1180 N
Całkowita siła chwytu przy 0,6 MPa (6 bar, 87 psi), zamykanie	992 N
Ciśnienie robocze	0.15 MPa ... 0.8 MPa
Ciśnienie robocze	1.5 bar ... 8 bar
Ciśnienie robocze	21.75 psi ... 116 psi
Maks. częstotliwość robocza chwytaka	≤0.6 Hz
Min. czas otwarcia przy 0,6 MPa (6 bar, 87 psi)	427 ms
Min. czas zamykania przy 0,6 MPa (6 bar, 87 psi)	524 ms
Maks. masa na zewnętrzny palec chwytaka	801 g
Medium robocze	Sprężone powietrze wg ISO 8573-1:2010 [7:4:4]
Uwaga dotycząca medium roboczego/sterującego	Możliwa praca z powietrzem olejnym (po rozpoczęciu olejowania trzeba je kontynuować)
Klasa odporności korozyjnej wg normy Festo	1 - niskie obciążenie korozyjne
Zgodność z LABS	VDMA24364-B1/B2-L
Stopień ochrony	IP54
Temperatura otoczenia	-10 °C ... 60 °C

Cechy	Wartość
Siła chwytu na szczękę chwytającą przy 0,6 MPa (6 bar, 87 psi) , otwieranie	590 N
Siła chwytu na szczękę chwytającą przy 0,6 MPa (6 bar, 87 psi), zamykanie	496 N
Masowy moment bezwładności	786.9 kgcm ² ... 1625 kgcm ²
Maks. siła na szczękach chwytaka Fz, statyczna	750 N
Maks. moment na szczęce chwytaka Mx, statyczny	22 Nm
Maks. moment na szczęce chwytaka My statyczny	22 Nm
Maks. moment na szczęce chwytaka Mz statyczny	22 Nm
Interwał konserwacji	Smarowanie na cały okres użytkowania
Waga produktu	6480 g
Typ mocowania	opcjonalnie: Montaż bezpośredni przy pomocy gwintu Przy pomocy otworów przelotowych
Przyłącze pneumatyczne	G1/8
Informacja o materiałach	Zgodność z dyrektywą RoHS
Materiał zaślepki	Stop aluminium, anodowany
Materiał pokrywy	Stop aluminium, anodowany
Materiał płyty końcowej	Stop aluminium, anodowany
Materiał obudowy	Stop aluminium, anodowany
Materiał szczęk chwytaka	Stop aluminium do obróbki plastycznej, anodowany
Materiał uszczelnienia tłoka	TPE-U(PU)
Materiał tłoczyska	Nierdzewna stal stopowa
Materiał O-ring	NBR
Materiał śrub	Stal, ocynkowana
Materiał zębatki	Nierdzewna stal stopowa
Materiał koła zębatego	Brąz spiekany