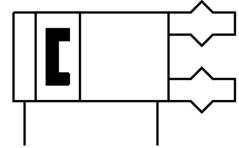
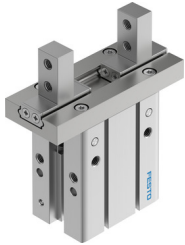


# Chwytek równoległy DHPC-32-A-B

Numer produktu: 8116884

FESTO



## Karta danych

Cechy	Wartość
Wielkość	32
Skok na szczękę chwytającą	11 mm
Maks. zamiennność	0.2 mm
Maks. luz kątowy szczęk chwytaka ax, ay	0 deg
Maks. luz szczęk chwytających Sz	0 mm
Symetria obrotowa	≤0.2 mm
Dokładność powtarzalności chwytaka	≤0.02 mm
Liczba szczęk chwytaka	2
Typ napędu	pneumatyczny
Pozycja montażu	dowolny
Sposób działania	dwustronnego działania
Funkcja chwytaka	Równoległe
Zabezpieczenie siły chwytania	brak
Konstrukcja	Kierunek wyprowadzenia przyłączy: w dół Dźwignia Standardowy rodzaj montażu szczęk chwytaka wymuszony przebieg ruchu
Prowadnica	Prowadzenie na łożyskach kulkowych
Sygnalizacja położenia	do wyłącznika zbliżeniowego
Symbol	00991894
Warianty	Nie wolno stosować metali, których głównym składnikiem jest miedź, cynk lub nikiel. Wyjątkiem są niklowane stale, niklowane chemicznie powierzchnie, płytki drukowane, przewody, elektryczne łączniki wtykowe i cewki.
Całkowita siła chwytu przy 0,6 MPa (6 bar, 87 psi), otwieranie	493.7 N
Całkowita siła chwytu przy 0,6 MPa (6 bar, 87 psi), zamykanie	442.6 N
Ciśnienie robocze	0.1 MPa ... 0.8 MPa
Ciśnienie robocze	1 bar ... 8 bar
Ciśnienie robocze	14.5 psi ... 116 psi
Maks. częstotliwość robocza chwytaka	1 Hz
Min. czas otwarcia przy 0,6 MPa (6 bar, 87 psi)	114 ms
Min. czas zamykania przy 0,6 MPa (6 bar, 87 psi)	107 ms
Medium robocze	Sprężone powietrze wg ISO 8573-1:2010 [7:4:4]
Uwaga dotycząca medium roboczego/sterującego	Możliwa praca z powietrzem olejnym (po rozpoczęciu olejenia trzeba je kontynuować)
Klasa odporności korozyjnej wg normy Festo	0 - Brak obciążenia korozyjnego
Zgodność z LABS	VDMA24364-B2-L

Cechy	Wartość
Przydatność do produkcji akumulatorów litowo-jonowych	Nie wolno stosować metali, w których zawartość miedzi, cynku lub niklu przekracza 1% masy. Wyjątkiem są nikiel w stali, powierzchnie niklowane chemicznie, płytki drukowane, kable, złącza elektryczne i cewki
Temperatura otoczenia	-10 °C ... 60 °C
Siła chwytu na szczękę chwytającą przy 0,6 MPa (6 bar, 87 psi) , otwieranie	246.9 N
Siła chwytu na szczękę chwytającą przy 0,6 MPa (6 bar, 87 psi), zamykanie	221.3 N
Masowy moment bezwładności	5.55 kgcm <sup>2</sup>
Maks. siła na szczękach chwytaka Fz, statyczna	171.5 N
Maks. moment na szczęce chwytaka Mx, statyczny	1.5 Nm
Maks. moment na szczęce chwytaka My statyczny	3 Nm
Maks. moment na szczęce chwytaka Mz statyczny	1.5 Nm
Waga produktu	779 g
Typ mocowania	opcjonalnie: Mocowanie bezpośrednie przez otwór przelotowy Montaż bezpośredni przy pomocy gwintu na ramie montażowej z otworem przelotowym i kołkiem pasowanym przy pomocy gwintu wew. i kołka pasowanego
Przyłącze pneumatyczne	M5
Informacja o materiałach	Zgodność z dyrektywą RoHS
Materiał obudowy	Aluminium anodowane
Materiał szczęk chwytaka	Stal wysokostopowa nierdzewna