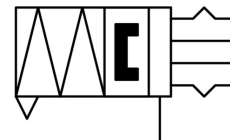
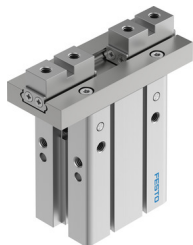


Chwytnak równoległy DHPC-32-A-NO-S-2

Numer produktu: 8116889

FESTO



Karta danych

Cechy	Wartość
Wielkość	32
Skok na szczękę chwytającą	11 mm
Maks. zmiennność	0.2 mm
Maks. luz kątowy szczęk chwytaka ax, ay	0 deg
Maks. luz szczęk chwytających Sz	0 mm
Symetria obrotowa	≤0.2 mm
Dokładność powtarzalności chwytaka	≤0.02 mm
Liczba szczęk chwytaka	2
Typ napędu	pneumatyczny
Pozycja montażu	dowolny
Sposób działania	Jednostronnego działania otwarty
Funkcja chwytaka	Równoległe
Zabezpieczenie siły chwytania	przy otwieraniu
Konstrukcja	Kierunek przyłączenia z boku Płaski montaż szczęk chwytaka Dźwignia wymuszony przebieg ruchu
Prowadnica	Prowadzenie na łożyskach kulkowych
Sygnalizacja położenia	do wyłącznika zbliżeniowego
Symbol	00997349
Całkowita siła chwytu przy 0,6 MPa (6 bar, 87 psi), zamykanie	415.2 N
Ciśnienie robocze	0.25 MPa ... 0.8 MPa
Ciśnienie robocze	2.5 bar ... 8 bar
Ciśnienie robocze	36.25 psi ... 116 psi
Maks. częstotliwość robocza chwytaka	1 Hz
Min. czas otwarcia przy 0,6 MPa (6 bar, 87 psi)	174 ms
Min. czas zamykania przy 0,6 MPa (6 bar, 87 psi)	76 ms
Medium robocze	Sprężone powietrze wg ISO 8573-1:2010 [7:4:4]
Uwaga dotycząca medium roboczego/sterującego	Możliwa praca z powietrzem olejnym (po rozpoczęciu olejenia trzeba je kontynuować)
Klasa odporności korozyjnej wg normy Festo	0 - Brak obciążenia korozyjnego
Zgodność z LABS	VDMA24364-B2-L
Temperatura otoczenia	-10 °C ... 60 °C
Siła chwytu na szczękę chwytającą przy 0,6 MPa (6 bar, 87 psi), zamykanie	207.6 N
Masowy moment bezwładności	5.73 kgcm ²

Cechy	Wartość
Maks. siła na szczękach chwytaka Fz, statyczna	171.5 N
Maks. moment na szczęce chwytaka Mx, statyczny	1.5 Nm
Maks. moment na szczęce chwytaka My statyczny	3 Nm
Maks. moment na szczęce chwytaka Mz statyczny	1.5 Nm
Waga produktu	826 g
Typ mocowania	opcjonalnie: Mocowanie bezpośrednie przez otwór przelotowy Montaż bezpośredni przy pomocy gwintu na ramie montażowej z otworem przelotowym i kołkiem pasowanym przy pomocy gwintu wew. i kołka pasowanego
Przyłącze pneumatyczne	M5
Informacja o materiałach	Zgodność z dyrektywą RoHS
Materiał obudowy	Aluminium anodowane
Materiał szczęk chwytaka	Stal wysokostopowa nierdzewna