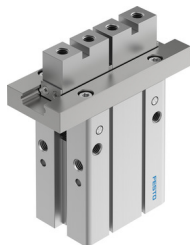


# Chwytnak równoległy DHPC-40-A-NC-S-2

Numer produktu: 8116905

FESTO



## Karta danych

| Cechy  | Wartość   |
|--|---|
| Wielkość   | 40  |
| Skok na szczękę chwytającą   | 15 mm   |
| Maks. zmiennosc  | 0.2 mm  |
| Maks. luz kątowy szczęk chwytaka ax, ay                                    | 0 deg   |
| Maks. luz szczęk chwytających Sz   | 0 mm  |
| Symetria obrotowa  | ≤0.2 mm   |
| Dokładność powtarzalności chwytaka   | ≤0.02 mm  |
| Liczba szczęk chwytaka   | 2   |
| Typ napędu   | pneumatyczny  |
| Pozycja montażu  | dowolny   |
| Sposób działania   | Jednostronnego działania<br>zamknięty   |
| Funkcja chwytaka   | Równoległe  |
| Zabezpieczenie siły chwytania  | przy zamykaniu  |
| Konstrukcja  | Kierunek przyłączenia z boku<br>Płaski montaż szczęk chwytaka<br>Dźwignia<br>wymuszony przebieg ruchu |
| Prowadnica   | Prowadzenie na łożyskach kulkowych  |
| Sygnalizacja położenia   | do wyłącznika zbliżeniowego   |
| Symbol   | 00997348  |
| Całkowita siła chwytu przy 0,6 MPa (6 bar, 87 psi), otwieranie             | 733.5 N   |
| Ciśnienie robocze  | 0.25 MPa ... 0.8 MPa  |
| Ciśnienie robocze  | 2.5 bar ... 8 bar   |
| Ciśnienie robocze  | 36.25 psi ... 116 psi   |
| Maks. częstotliwość robocza chwytaka                                       | 1 Hz  |
| Min. czas otwarcia przy 0,6 MPa (6 bar, 87 psi)                            | 370 ms  |
| Min. czas zamykania przy 0,6 MPa (6 bar, 87 psi)                           | 78 ms   |
| Medium robocze   | Sprężone powietrze wg ISO 8573-1:2010 [7:4:4]   |
| Uwaga dotycząca medium roboczego/sterującego                               | Możliwa praca z powietrzem olejnym (po rozpoczęciu olejenia trzeba je kontynuować)                    |
| Klasa odporności korozyjnej wg normy Festo                                 | 0 - Brak obciążenia korozyjnego   |
| Zgodność z LABS  | VDMA24364-B2-L  |
| Temperatura otoczenia  | -10 °C ... 60 °C  |
| Siła chwytu na szczękę chwytającą przy 0,6 MPa (6 bar, 87 psi), otwieranie | 366.8 N   |
| Masowy moment bezwładności   | 16.27 kgcm <sup>2</sup>   |

| Cechy  | Wartość   |
|--|---|
| Maks. siła na szczękach chwytaka Fz, statyczna | 245 N   |
| Maks. moment na szczęce chwytaka Mx, statyczny | 2.3 Nm  |
| Maks. moment na szczęce chwytaka My statyczny  | 4.5 Nm  |
| Maks. moment na szczęce chwytaka Mz statyczny  | 2.3 Nm  |
| Waga produktu                                  | 1560 g  |
| Typ mocowania                                  | opcjonalnie:<br>Mocowanie bezpośrednie przez otwór przelotowy<br>Montaż bezpośredni przy pomocy gwintu na ramie montażowej z otworem przelotowym i kołkiem pasowanym przy pomocy gwintu wew. i kołka pasowanego |
| Przyłącze pneumatyczne                         | M5  |
| Informacja o materiałach                       | Zgodność z dyrektywą RoHS   |
| Materiał obudowy                               | Aluminium anodowane   |
| Materiał szczęk chwytaka                       | Stal wysokostopowa nierdzewna   |