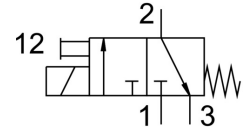
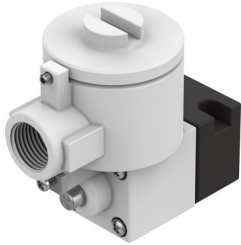


# Zawór pilotowy MGXDH-3/2-1.2-230AC-KS

Numer produktu: 8118344

FESTO



General operating condition

## Karta danych

Cechy	Wartość
Funkcja zaworu	3/2 zamknięty monostabilny
Sposób uruchamiania	elektrycznie
Ciśnienie robocze	-0.09 MPa ... 0.8 MPa
Ciśnienie robocze	-0.9 bar ... 8 bar
Ciśnienie robocze	-13.05 psi ... 116 psi
Konstrukcja	Zawór załączający
Sposób powrotu	sprężyna mechaniczna
Jednostka certyfikująca	21-GA4BO-0068X 21-GA4BO-0069X
Rodzaj zabezpieczenia przed zapłonem dla gazu	Ex db IIC T6...T3 Gb
Ex-Rodzaj ochrony przed zapłonem pyłów	Ex tb IIIC T85°C Db
Ochrona przeciwwybuchowa Ex – temperatura otoczenia	-65°C ~ +40°C T4 -65°C ~ +55°C T3
Stopień ochrony	IP66
Pomocnicze sterowanie ręczne	z blokadą
Kierunek przepływu	jednokierunkowy
Symbol	00991308
Czas pracy ciągłej	100%
Klasa materiału izolującego	H
Parametry cewki	230 V AC: 50/60 Hz, pobór mocy przy załączeniu 9,5 VA, moc podtrzymania 6,0 VA
Dopuszczalne wahania częstotliwości	+/- 10%
Medium robocze	Sprężone powietrze wg ISO 8573-1:2010 [7:4:4]
Uwaga dotycząca medium roboczego/sterującego	Możliwa praca z powietrzem olejnym (po rozpoczęciu olejenia trzeba je kontynuować)
Klasa odporności korozyjnej wg normy Festo	2 - średnie obciążenie korozyjne
Zgodność z LABS	VDMA24364-strefa III
Temperatura otoczenia	-20 °C ... 80 °C
Typ mocowania	CNOMO
Informacja o materiałach	Zgodność z dyrektywą RoHS