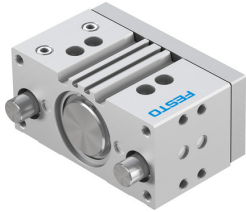


Siłownik z prowadzeniem DFM-63-25-P-A-KF-F1A

Numer produktu: 8118954

FESTO



Karta danych

Cechy	Wartość
Odległość środka ciężkości efektywnego obciążenia od płyty spinającej xs	50 mm
Skok	25 mm
Ø tłoka	63 mm
Tryb pracy jednostki napędowej	Płyta spinająca
Amortyzacja	elastyczne pierścienie/płytki amortyzujące z obu stron
Pozycja montażu	dowolny
Prowadnica	Prowadnica z łożyskami kulkowymi w obiegu zamkniętym
Konstrukcja	Prowadnica
Sygnalizacja położenia	do wyłącznika zbliżeniowego
Symbol	00991737
Warianty	Nie wolno stosować metali, których głównym składnikiem jest miedź, cynk lub nikiel. Wyjątkiem są niklowane stale, niklowane chemicznie powierzchnie, płytki drukowane, przewody, elektryczne łączniki wtykowe i cewki.
Ciśnienie robocze	0.1 MPa ... 1 MPa
Ciśnienie robocze	1 bar ... 10 bar
Maks. prędkość	0.6 m/s
Sposób działania	dwustronnego działania
Medium robocze	Sprężone powietrze wg ISO 8573-1:2010 [7:4:4]
Uwaga dotycząca medium roboczego/sterującego	Możliwa praca z powietrzem olejonym (po rozpoczęciu olejenia trzeba je kontynuować)
Klasa odporności korozyjnej wg normy Festo	0 - Brak obciążenia korozyjnego
Zgodność z LABS	VDMA24364-B1/B2-L
Przydatność do produkcji akumulatorów litowo-jonowych	Nie wolno stosować metali, w których zawartość miedzi, cynku lub niklu przekracza 1% masy. Wyjątkiem są nikiel w stali, powierzchnie niklowane chemicznie, płytki drukowane, kable, złącza elektryczne i cewki
Temperatura otoczenia	-5 °C ... 60 °C
Energia uderzenia w pozycjach końcowych	1.3 J
Maks. siła Fy	1487 N
Maks. siła Fy statyczna	1600 N
Maks. siła Fz	1487 N
Maks. siła Fz, statyczna	1600 N
Maks. moment Mx	92.97 Nm
Maks. moment Mx, statyczny	100 Nm
Maks. moment My	31.98 Nm
Maks. moment My, statyczny	34.4 Nm

Cechy	Wartość
Maks. moment Mz	31.98 Nm
Maks. moment statyczny Mz	34.4 Nm
Maks. dopuszczalne obciążenie momentem obrotowym Mx w funkcji skoku	21.98 Nm
Maks. efektywne obciążenie w zależności od skoku przy zdefiniowanej odległości xs	235 N
Siła teoretyczna przy 0,6 MPa (6 bar, 87 psi), wycofanie	1750 N
Siła teoretyczna przy 0,6 MPa (6 bar, 87 psi), przy wysuwie	1870 N
Ruchoma masa własna	2241 g
Waga produktu	4242 g
Środek ciężkości masy ruchomej jako funkcja skoku	27.8 mm
Przyłącza alternatywne	patrz rysunek produktu
Przyłącze pneumatyczne	G1/4
Informacja o materiałach	Zgodność z dyrektywą RoHS
Materiał pokrywy	Stop aluminium do przeróbki plastycznej
Materiał uszczelnień	NBR
Materiał obudowy	Stop aluminium do przeróbki plastycznej
Materiał tłoczyska	Nierdzewna stal stopowa