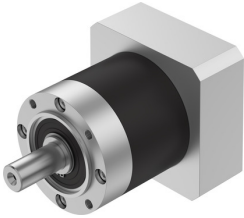


# Przekładnia EMGA-120-P-G20-SAS-140

Numer produktu: 8141761

FESTO



## Karta danych

Cechy	Wartość
Wielkość kołnierza przekładni	120 mm
Wielkość kołnierza silnika	140 mm
Luz skrzętny	0.15 deg
Typ przekładni	Przekładnia planetarna
Przełożenie przekładni	20:1
Maks. prędkość obrotowa napędu	6500 1/min
Temperatura robocza przekładni	-25 °C ... 90 °C
Zgodność z LABS	VDMA24364-B2-L
Stopień ochrony	IP54
Ciągły wyjściowy moment obrotowy	260 Nm
Masowy moment bezwładności, przekładnia	1.573 kgcm <sup>2</sup>
Maks. wyjściowy moment obrotowy	520 Nm
Maks. efektywność	96 %
Sztywność skrzętna	22 Nm/arcmin
Waga produktu	9000 g
Interfejs przekładni, wałek wyjściowy	120G
Interfejs przekładni, napęd	140A
Informacja o materiałach	Zgodność z dyrektywą RoHS