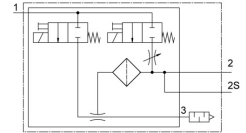
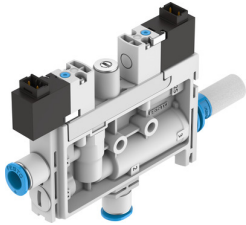


Generator podciśnienia OVEL-10-H-15-PQ-VQ6-UC-C-A-H3

Numer produktu: 8142126

FESTO



Karta danych

Cechy	Wartość
Średnica nominalna dyszy Laval'a	0.95 mm
Szerokość modułu	15 mm
Konstrukcja tłumika hałasu	zamknięty
Pozycja montażu	dowolny
Charakterystyka eżektora	wysokie podciśnienie Standard
Dokładność filtracji	40 µm
Pomocnicze sterowanie ręczne	bez blokady
Zintegrowana funkcja	Impuls wyrzutowy elektryczny Zawór dławiący Zawór załączający, elektryczny Filtr Tłumik hałasu zamknięty
Konstrukcja	Kształt T
Symbol	00995808
Funkcja zaworu	zamknięty
Ciśnienie robocze dla maks. szybkości wysysania	0.4 MPa
Ciśnienie robocze dla maks. szybkości wysysania	4 bar
Ciśnienie robocze dla maks. szybkości wysysania	58 psi
Ciśnienie robocze	0.2 MPa ... 0.7 MPa
Ciśnienie robocze	2 bar ... 7 bar
Ciśnienie robocze	29 psi ... 101.5 psi
Ciśnienie robocze dla maks. podciśnienia	0.41 MPa
Ciśnienie robocze dla maks. podciśnienia	4.1 bar
Ciśnienie robocze dla maks. podciśnienia	59.45 psi
Maks. podciśnienie	92 %
Nominalne ciśnienie robocze	0.4 MPa
Nominalne ciśnienie robocze	4 bar
Nominalne ciśnienie robocze	58 psi
Maks. szybkość wysysania w odniesieniu do atmosfery	21 l/min
Czas zasilania powietrzem przy nominalnym ciśnieniu roboczym przy impulsie wyrzutowym	1 s
Zakres napięcia roboczego DC	21.6 V ... 26.4 V
Czas pracy ciągłej	100%
Parametry cewki	24 V DC: 1,0 W
Certyfikacja	c UL us - Listed (OL)
Znak CE (patrz deklaracja zgodności)	Zgodnie z dyrektywą kompatybilności elektromagnetycznej UE

Cechy	Wartość
Medium robocze	Sprężone powietrze wg ISO 8573-1:2010 [7:4:4]
Uwaga dotycząca medium roboczego/sterującego	Praca z olejnym powietrzem nie jest możliwa
Klasa odporności korozyjnej wg normy Festo	2 - średnie obciążenie korozyjne
Zgodność z LABS	VDMA24364-B1/B2-L
Temperatura medium	0 °C ... 50 °C
Poziom ciśnienia akustycznego przy nominalnym ciśnieniu roboczym	56 dB(A)
Stopień ochrony	IP40
Temperatura otoczenia	0 °C ... 50 °C
Waga produktu	57 g
Przyłącze elektryczne, wejście, funkcja	Impuls wyrzutowy Wytwarzanie podciśnienia
Przyłącze elektryczne, wejście, rodzaj przyłącza	2x wtyczka
Przyłącze elektryczne, wejście, technologia przyłączeniowa	Układ przyłączy H
Przyłącze elektryczne, wejście, liczba pinów/żył	2
Przyłącze elektryczne, wejście, schemat przyłączy	00995626
Przyłącze elektryczne, wejście, rodzaj mocowania	Blokada zatraskowa
Typ mocowania	Przy pomocy otworów przelotowych
Przyłącze pneumatyczne 1	do przewodu o średnicy zewn. Ø 4 mm
Przyłącze pneumatyczne 3	Tłumik hałasu zamknięty
Przyłącze podciśnienia	do przewodu o średnicy zewn. 6 mm
Materiał gwintu przyłączeniowego	Polioksymetylen
Informacja o materiałach	Zgodność z dyrektywą RoHS
Materiał uszczelnień	NBR
Materiał dyszy	Polioksymetylen
Materiał filtra	Polioksymetylen
Materiał obudowy	Wzmocniony poliamid
Materiał śruby do regulacji	Stal
Materiał tłumika hałasu	Wzmocniony poliamid Polietylen
Materiał śrub	Stal
Materiał dyszy wyptywowej	Stop aluminium do przeróbki plastycznej