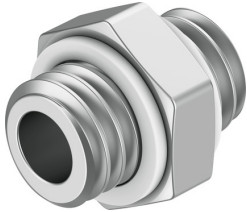


# Nypel podwójny NPFC-DS-G18-G18-M

Numer produktu: 8142583

FESTO



## Karta danych

Cechy	Wartość
Materiał złączki gwintowanej	Mosiądz, nikielowany
Wielkość opakowania	10
Ciśnienie robocze	-0.95 bar ... 10 bar
Medium robocze	Sprężone powietrze wg ISO 8573-1:2010 [-:~:-]
Klasa odporności korozyjnej wg normy Festo	1 - niskie obciążenie korozyjne
Zgodność z LABS	VDMA24364-B2-L
Temperatura otoczenia	-10 °C ... 60 °C
Znamionowy moment dokręcenia przyłącza pneumatycznego 1	10.55 Nm
Znamionowy moment dokręcenia przyłącza pneumatycznego 2	10.55 Nm
Tolerancja znamionowego momentu dokręcenia	± 20%
Waga produktu	9.94 g
Przyłącze pneumatyczne 1	G1/8
Przyłącze pneumatyczne 2	G1/8
Informacja o materiałach	Zgodność z dyrektywą RoHS
Materiał uszczelnień	PCW