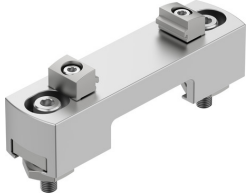


Zespół nastawczy EADC-E15-60-E22

Numer produktu: 8142650

FESTO



 [General operating condition](#)

Karta danych

Cechy	Wartość
Wielkość	60
Klasa odporności korozyjnej wg normy Festo	0 - Brak obciążenia korozyjnego
Zgodność z LABS	VDMA24364-strefa III
Waga produktu	384 g
Informacja o materiałach	Zgodność z dyrektywą RoHS
Materiał płyty adaptera	Aluminium anodowane
Materiał kątownika mocującego	Aluminium, anodowane
Materiał nakrętki	Stal wysokostopowa
Materiał śrub	Stal, ocynkowana