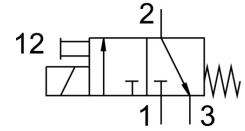
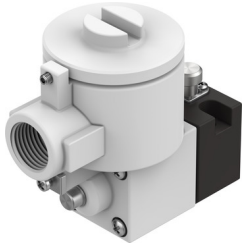


# Zawór pilotowy MGXDH-3/2-H-T-1.2-230AC-EX

Numer produktu: 8157305

FESTO



General operating condition

## Karta danych

| Cechy   | Wartość  |
|---|--|
| Funkcja zaworu  | 3/2 zamknięty monostabilny   |
| Sposób uruchamiania   | elektrycznie   |
| Ciśnienie robocze   | -0.09 MPa ... 0.8 MPa  |
| Ciśnienie robocze   | -0.9 bar ... 8 bar   |
| Ciśnienie robocze   | -13.05 psi ... 116 psi   |
| Konstrukcja   | Zawór załączający  |
| Sposób powrotu  | sprężyna mechaniczna   |
| Znak CE (patrz deklaracja zgodności)                        | zgodność z dyrektywą UE dot. ochrony przeciwybuchowej (ATEX)   |
| Certyfikacja w zakresie ochrony przeciwybuchowej Ex poza UE | EPL Db (CN)<br>EPL Db (IEC-EX)<br>EPL Gb (CN)<br>EPL Gb (IEC-EX)   |
| Jednostka certyfikująca                                     | ATEX: CML 15 ATEX 1119X<br>IEC: IECEx CML 17.0147X   |
| ATEX-Kategoria: gaz   | II 2G  |
| ATEX-Kategoria: pył   | II 2D  |
| Rodzaj zabezpieczenia przed zapłonem dla gazu               | Ex db IIC T4 Gb  |
| Ex-Rodzaj ochrony przed zapłonem pyłów                      | Ex tb IIIC T135°C Db   |
| Ochrona przeciwybuchowa Ex – temperatura otoczenia          | -65°C ≤ Ta ≤ +40°C   |
| Stopień ochrony   | IP66   |
| Pomocnicze sterowanie ręczne                                | bez blokady  |
| Kierunek przepływu  | jednokierunkowy  |
| Symbol  | 00991308   |
| Czas pracy ciągłej  | 100%   |
| Klasa materiału izolującego                                 | H  |
| Parametry cewki   | 230 V AC: 50/60 Hz, pobór mocy przy załączaniu 10,0 VA, moc podtrzymania 6,0 VA  |
| Dopuszczalne wahania częstotliwości                         | +/- 10%  |
| Ochrona przeciwybuchowa                                     | Strefa 1 (ATEX)<br>Strefa 1 (CN)<br>Strefa 1 (IEC-EX)<br>Strefa 2 (ATEX)<br>Strefa 21 (ATEX)<br>Strefa 21 (CN)<br>Strefa 21 (IEC-EX)<br>Strefa 22 (ATEX) |
| Medium robocze  | Sprężone powietrze wg ISO 8573-1:2010 [7:4:4]  |
| Uwaga dotycząca medium roboczego/sterującego                | Możliwa praca z powietrzem olejnym (po rozpoczęciu olejenia trzeba je kontynuować)   |

| <b>Cechy</b>                               | <b>Wartość</b>                   |
|--|----------------------------------|
| Klasa odporności korozyjnej wg normy Festo | 2 - średnie obciążenie korozyjne |
| Zgodność z LABS                            | VDMA24364-strefa III             |
| Temperatura otoczenia                      | -65 °C ... 80 °C                 |
| Typ mocowania                              | CNOMO                            |
| Informacja o materiałach                   | Zgodność z dyrektywą RoHS        |