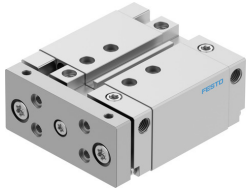


# Siłownik z prowadzeniem DFM-25-25-B-PPV-A-GF

Numer produktu: 8161421

FESTO



## Karta danych

Cechy	Wartość
Skok	25 mm
Ø tłoka	25 mm
Tryb pracy jednostki napędowej	Płyta spinająca
Amortyzacja	amortyzacja pneumatyczna, regulowana w obu położeniach końcowych
Pozycja montażu	dowolny
Prowadnica	Prowadnica ślizgowa
Konstrukcja	Prowadnica
Sygnalizacja położenia	do wyłącznika zbliżeniowego
Ciśnienie robocze	0.15 MPa ... 1 MPa
Ciśnienie robocze	1.5 bar ... 10 bar
Sposób działania	dwustronnego działania
Medium robocze	Sprężone powietrze wg ISO 8573-1:2010 [7:4:4]
Uwaga dotycząca medium roboczego/sterującego	Możliwa praca z powietrzem olejonym (po rozpoczęciu olejania trzeba je kontynuować)
Klasa odporności korozyjnej wg normy Festo	2 - średnie obciążenie korozyjne
Zgodność z LABS	VDMA24364-B1/B2-L
Klasa Cleanroom	Klasa 7 wg ISO 14644-1
Temperatura otoczenia	-20 °C ... 80 °C
Energia uderzenia w pozycjach końcowych	0.3 J
Siła teoretyczna przy 0,6 MPa (6 bar, 87 psi), wycofanie	247 N
Siła teoretyczna przy 0,6 MPa (6 bar, 87 psi), przy wysuwie	295 N
Przyłącza alternatywne	patrz rysunek produktu
Przyłącze pneumatyczne	G1/8
Informacja o materiałach	Zgodność z dyrektywą RoHS
Materiał pokrywy	Stop aluminium do przeróbki plastycznej
Materiał uszczelnień	NBR
Materiał obudowy	Stop aluminium do przeróbki plastycznej
Materiał tłoczyska	Nierdzewna stal stopowa