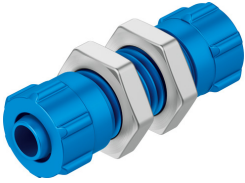


# Szybkozłączka przegrodowa SCK-PK-9

Numer produktu: 9423

FESTO



 General operating condition

## Karta danych

Cechy	Wartość
Średnica nominalna	8 mm
Pozycja montażu	dowolny
Konstrukcja	Przegroda
Ciśnienie robocze w całym zakresie temperatury	-0.095 MPa ... 1 MPa
Ciśnienie robocze w całym zakresie temperatury	-0.95 bar ... 10 bar
Ciśnienie robocze w całym zakresie temperatury	-13.775 psi ... 145 psi
Medium robocze	Sprężone powietrze wg ISO 8573-1:2010 [7:-:-]
Uwaga dotycząca medium roboczego/sterującego	Możliwa praca ze smarowaniem
Klasa odporności korozyjnej wg normy Festo	1 - niskie obciążenie korozyjne
Zgodność z LABS	VDMA24364-B1/B2-L
Temperatura otoczenia	-10 °C ... 60 °C
Przyłącze pneumatyczne 1	do końcówki nasadkowej, średnica wew. przewodu 9 mm, z nakrętką kołpakową
Przyłącze pneumatyczne 2	do końcówki nasadkowej o średnicy wewn. 9 mm z nakrętką
Materiał nakrętki kołpakowej	Stop aluminium, anodowany
Informacja o materiałach	Zgodność z dyrektywą RoHS
Materiał nakrętki	Stal ocynkowana
Materiał - złącze	Stop aluminium, anodowany