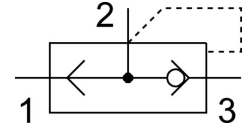


Zawór szybkiego odpowietrzania SE-1/2-B

Numer produktu: 9688

FESTO



Karta danych

Cechy	Wartość
Funkcja zaworu	Szybkie odpowietrzanie
Przyłącze pneumatyczne 1	G1/2
Przyłącze pneumatyczne 2	G1/2
Typ mocowania	wkręcane
Normalny przepływ nominalny, odpowietrzanie 0,6-→0,5 MPa (6-→5 bar, 87-→72,5 psi)	6480 l/min
Normalne nominalne natężenie przepływu, napowietrzanie 0,6-→0,5 MPa (6-→5 bar, 87-→72,5 psi)	4560 l/min
Ciśnienie robocze	0.3 bar ... 10 bar
Temperatura otoczenia	-20 °C ... 75 °C
Materiał obudowy	Aluminiowy odlew ciśnieniowy
Medium robocze	Sprężone powietrze wg ISO 8573-1:2010 [7:-:-]
Średnica nominalna	15 mm
Pozycja montażu	dowolny
Symbol	00991459
Uwaga dotycząca medium roboczego/sterującego	Możliwa praca z powietrzem olejnym (po rozpoczęciu olejenia trzeba je kontynuować)
Zgodność z LABS	VDMA24364-B1/B2-L
Temperatura medium	-20 °C ... 75 °C
Waga produktu	200 g
Przyłącze pneumatyczne 3	G1/2
Materiał uszczelnień	NBR