

# PerformAA™ Auto

Automatyczne pistolety natryskowe wspomagane powietrzem



Uzyskaj najlepszą wydajność i wysoką prędkość produkcji dzięki pistoletom natryskowym i głowicom rozpylającym do automatycznych prac wykończeniowych.

# Stworzone dla większej wydajności

PerformAA Auto, zaprojektowany z uwzględnieniem informacji zwrotnych od wykonawców prac wykończeniowych, dostarczany jest wprost z naszej fabryki i oferuje funkcje wysokiej wydajności, których nie znajdziesz w żadnym innym automatycznym pistolecie natryskowym wspomaganym powietrzem.

## Najwyższa wydajność

Pistolet natryskuje z maksymalnym ciśnieniem cieczy wynoszącym 276 barów (4000 psi) przy najwyższej wydajności.



## Szybkozłącza wlotów powietrza

ułatwiają montaż i zmiany.

## Wskaźniki kąta głowicy rozpylającej

pomagają operatorom oraz technikom serwisowym w ustawianiu, i szybkim powielaniu dokładnego położenia głowicy rozpylającej wymaganego dla danego zastosowania. PerformAA Auto jest jedynym automatycznym pistolecie natryskowym wspomaganym powietrzem na rynku z tą funkcją.

## Głowice rozpylające dopasowane do określonych materiałów

zapewniają najlepszą atomizację i łatwą obsługę.

## WEWNĘTRZNE ŚCIEŻKI MATERIAŁU

recykluje płyn do dyszy, eliminując martwe punkty.

## Wytrzymałe dysze natryskowe

zapewniają dokładną szerokość strumienia.



## Opcje kolektora

posiadają taki sam punkt środkowy narzędzia jak w starszych modelach automatycznych pistoletów do natrysku wspomaganego powietrzem Graco. Szeroki wybór kolektorów zawierający model z tylnymi otworami dla robotów lub do ciasnych przestrzeni.



## LEKKA I WYTRZYMAŁA

konstrukcja ze stali nierdzewnej w częściach mokrych wydłuża żywotność manipulatorów i robotów.



AMERYKAŃSKA JAKOŚĆ – automatyczne pistolety natryskowe wspomagane powietrzem PerformAA Auto są projektowane, produkowane, montowane i testowane fabrycznie w Stanach Zjednoczonych.



## Dysze Reverse-A-Clean® (RAC®)

Dobrze radzą sobie z natryskiwaniem różnorodnych powłok. Dla szybkiego czyszczenia z minimalnymi przestojami – wystarczy przekręcić dyszę obrotową do pozycji czyszczenia, aby udrożnić dyszę i kontynuować natrysk.

## ► Szybkie ustawianie i powtarzanie preferowanego kąta za pomocą przyrządu nastawczego firmy Graco



Precyzyjne ustawienie głowicy rozpylającej jest niezbędne do automatycznych wykończeń, szczególnie przy pracy w przelotowych automatach lakierniczych. Zazwyczaj jednak operator musi ustawić dokładny kąt „na oko”, aby zoptymalizować natrysk, a potem ustawiać od nowa przy każdym czyszczeniu głowic lub konserwacji pistoletów.

Gdy operatorzy linii lakierniczej i technicy serwisowi wspomnieli o tym problemie, postanowiliśmy opracować przyrząd nastawczy firmy Graco. Przyrząd ten został zaprojektowany, aby ułatwić ustawienie i szybkie przywrócenie identycznego kąta głowicy rozpylającej PerformAA do natryskiwania z wysoką wydajnością.

Przyrząd nastawczy firmy Graco jest częścią zestawu 26B736. Przyrząd, wraz ze wskaźnikami kąta w każdym pistolecie PerformAA Auto stanowi unikalne rozwiązanie dla wykończeń powierzchni drewnianych i metalowych. Żadne inne urządzenie do natrysku wspomaganego powietrzem nie oferuje takich funkcji.



## ► Stworzone z myślą o Twoich materiałach i zastosowaniach

Niezależnie od tego, czy zajmujesz się wykańczaniem komponentów przemysłowych, sprzętu budowlanego, drewnianych szafek czy wyłoczek, znajdziemy głowicę rozpylającą PerformAA Auto dla Ciebie.

Każda głowica rozpylająca ma geometryczny kształt zapewniający najdrobniejszą atomizację i przejrzystą obsługę podczas natryskiwania określonego materiału.



MATERIAŁ  
NA BAZIE WODY



LAKIER DO DREWNA



WYKOŃCZENIA OGÓLNE



MATERIAŁY  
O NISKIEJ LEPKOŚCI



MATERIAŁY  
O WYSOKIEJ LEPKOŚCI



MATERIAŁY  
SZYBKOSCHNĄCE

## Informacje potrzebne do zamawiania

### Modele pistoletu

Numer katalogowy	Opis
26B570	<b>Pistolet do wykończeń ogólnych</b> zawiera głowicę rozpylającą do wykończeń ogólnych, iglicę/kulkę węglkową i gniazdo węglkowe. W zamówieniu należy podać wybraną dyszę natryskową do rozpylania precyzyjnego AXP.
26B571	<b>Pistolet do lakieru</b> zawiera głowicę rozpylającą do lakieru, iglicę/kulkę węglkową i gniazdo węglkowe. W zamówieniu należy podać wybraną dyszę natryskową do rozpylania precyzyjnego AXP.
26B572	<b>Pistolet do materiałów katalizowanych kwasem</b> zawiera głowicę rozpylającą do wykończeń ogólnych, iglicę/kulkę ze stali nierdzewnej i gniazdo z acetalu. W zamówieniu należy podać wybraną dyszę natryskową do rozpylania precyzyjnego AXP.
26B573	<b>Pistolet Reverse-A-Clean (RAC)</b> Specjalnie zaprojektowany do radzenia sobie z materiałami katalizowanymi kwasem. Zawiera iglicę/kulkę ze stali nierdzewnej oraz gniazdo z acetalu. W zamówieniu należy podać wybraną dyszę natryskową do rozpylania precyzyjnego AXP.
26B574	<b>Pistolet do materiałów o niskiej lepkości</b> zawierają głowicę rozpylającą do materiałów o niskiej lepkości, iglicę/kulkę węglkową i gniazdo węglkowe. W zamówieniu należy podać wybraną dyszę natryskową do rozpylania precyzyjnego AXP.
26B575	<b>Pistolet do materiałów na bazie wody</b> zawiera głowicę rozpylającą do materiałów na bazie wody, iglicę/kulkę węglkową i gniazdo węglkowe. W zamówieniu należy podać wybraną dyszę natryskową do rozpylania precyzyjnego AXP.
26B576	<b>Pistolet do materiałów szybko schnących</b> zawiera głowicę rozpylającą do materiałów szybko schnących, iglicę/kulkę węglkową i gniazdo węglkowe. W zamówieniu należy podać wybraną dyszę natryskową do rozpylania precyzyjnego AXP.
26B577	<b>Pistolet do materiałów o wysokiej lepkości</b> zawiera głowicę rozpylającą do materiałów o wysokiej lepkości, iglicę/kulkę węglkową i gniazdo węglkowe. W zamówieniu należy podać wybraną dyszę natryskową do rozpylania precyzyjnego AXP.

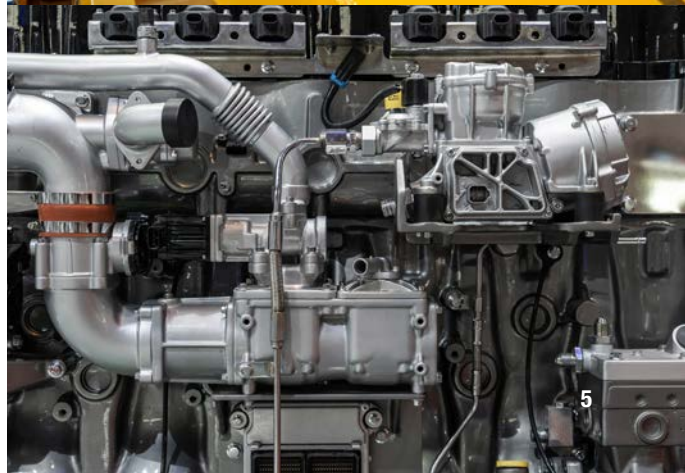
### Akcesoria

Numer katalogowy	Opis
26B736	<b>Przyrząd nastawczy do ustawiania głowic rozpylających Graco</b> Używane do szybkiego resetowania dokładnego położenia głowicy rozpylającej po użyciu pistoletu, itd.
249140	<b>Zestaw kontrolny HVLP</b> Używany do kontroli ciśnienia powietrza w głowicy rozpylającej przy różnych ciśnieniach zasilania. Nie używać do natryskiwania.
249598	<b>Zestaw igieł do usuwania zatorów</b> Zestaw obejmuje szpikulce do oczyszczania dyszy pistoletu.
15C161	<b>Podstawowy zestaw do czyszczenia pistoletów</b> Zestaw obejmuje szczotki i narzędzia do konserwacji pistoletów.
249424	<b>Zestaw naprawczy gniazda acetalowego</b> Zestaw zawiera zamienne gniazda acetalowe (10 szt.) oraz nakrętkę gniazda.
249456	<b>Zestaw naprawczy gniazda węglkowego</b> Zestaw zawiera zamienne gniazdo węglkowe, uszczelkę gniazda i nakrętkę gniazda.
287962	<b>Zestaw naprawczy gniazda ze stali nierdzewnej</b> Zestaw zawiera zmontowany dyfuzor z gniazdem ze stali nierdzewnej przeznaczony do użytku z pigmentowanymi materiałami katalizowanymi kwasem.
253032	<b>Zestaw uszczelki głowicy rozpylającej</b> Zestaw zawiera 5 szt. uszczelki i 5 o-ringów do montażu głowicy rozpylającej.
248936	<b>Uszczelka acetalowa RAC</b> Pakiet 5 zamiennych uszczelki RAC z tworzywa sztucznego (acetalu).
287917	<b>Zestaw do konwersji RAC</b> Przekształca pistolet ze standardową głowicą natryskową i dyszą natryskową AAP na głowicę natryskową RAC i dyszę natryskową LTX.

# Stworzone z myślą o Twoich materiałach i zastosowaniach

## Kolektory

Numer katalogowy	Opis
288221	<b>Kolektor z dolnymi otworami materiału</b>
288217	<b>Kolektor z bocznymi otworami materiału</b>
288224	<b>Kolektor z ręczną regulacją wachlarza z bocznymi otworami materiału</b>
288160	<b>Kolektor z tylnym otworem</b> Kolektor z tylnymi złączkami materiału jest przeznaczony do zastosowań z robotami lub kompaktowych.
288197	<b>Płyta adaptera kolektora</b> Umożliwia przymocowanie kolektora, korzystając z różnych układów śrub.



# Stworzone dla większej wydajności

## Stworzone do długotrwałego działania

Dysze natryskowe PerformAA nie tylko współpracują z każdą głowicą rozpylającą, oferując najlepszą atomizację dla danego zastosowania, ale także wytrzymują obciążenia z wszelkich prac wykończeniowych i branż.



Dysze AXP do precyzyjnych prac wykończeniowych z otworem wstępnym oferują gładkie natryskiwanie i wysoką wydajność nanoszenia przy niskim i średnim ciśnieniu.

### Tabela dysz AXP

Wszystkie dysze w tabeli wyboru AXP mogą być użyte z każdym pistoletem PerformAA Auto. Zamów dyszę (nr części AXPxxx) wybraną z poniższej tabeli.

Rozmiar dyszy mm (cale)	*Zużycie materiału, l/min. (oz/min)		Maksymalna szerokość natryskiwania przy 305 mm (12 calach)						
	przy 41 barach (4,1 MPa, 600 psi)	przy 70 barach (7,0 MPa, 1000 psi)	4 do 6 (150)	6 do 8 (200)	6 do 8 (200)	10 do 12 (300)	12 do 14 (350)	14 do 16 (400)	16 do 18 (450)
† 0,009 (0,229)	0,2 (7,0)	0,27 (9,1)	209	309	409	509			
† 0,011 (0,279)	0,3 (10,0)	0,4 (13,0)	211	311	411	511	611		
0,330 (0,013)	0,4 (13,0)	0,5 (16,9)	213	313	413	513	613	713	
0,381 (0,015)	0,5 (17,0)	0,7 (22,0)	215	315	415	515	615	715	815
0,432 (0,017)	0,7 (22,0)	0,85 (28,5)		317	417	517	617	717	817
0,483 (0,019)	0,8 (28,0)	1,09 (36,3)			419	519	619	719	
0,533 (0,021)	1,0 (35,0)	1,36 (45,4)			421	521	621		821

†Podane rozmiary dyszy obejmują filtr o numerze sita dyszy 150.

### Tabela dysz AXF

Zalecane w zastosowaniach wymagających wysokiej jakości wykończenia przy niskim i średnim ciśnieniu. Dysze AXF zostały wyposażone w otwór wstępny, wspomagający rozpylanie materiałów, których lepkość zmniejsza się pod wpływem ścinania, w tym także lakierów. Należy zamówić właściwą dyszę (nr części AXFxxx).



Dysze AXF do precyzyjnego wykańczania zalecane dla uzyskania wysokiej jakości wykończenia przy niskim i średnim ciśnieniu. Ich otwór wstępny pozwala na rozpylanie materiałów pseudoplastycznych, takich jak lakiery.

Rozmiar dyszy mm (cale)	*Zużycie materiału, l/min. (oz/min)		Maksymalna szerokość natryskiwania przy 305 mm (12 calach)							
	przy 41 barach (4,1 MPa, 600 psi)	przy 70 barach (7,0 MPa, 1000 psi)	2 do 4 (100)	4 do 6 (150)	6 do 8 (200)	6 do 8 (200)	10 do 12 (300)	12 do 14 (350)	14 do 16 (400)	16 do 18 (450)
0,178 (0,007)	0,12 (4,0)	0,15 (5,2)			306					
0,229 (0,009)	0,21 (7,0)	0,25 (8,5)	108	208	308	408	508	608		
0,279 (0,011)	0,28 (9,5)	0,37 (12,5)		210	310	410	510	610	710	
0,330 (0,013)	0,35 (12)	0,47 (16)		212	312	412	512	612	712	
0,381 (0,015)	0,47 (16)	0,62 (21)			314	414	514	614	714	814
0,432 (0,017)	0,59 (20)	0,78 (26,5)			316	416	516	616	716	
0,483 (0,019)							518			

\*Dysze są testowane z wodą.

# Stworzone z myślą o Twoich materiałach i zastosowaniach



Dysze LTX posiadają funkcję Reverse-A-Clean (RAC), która umożliwia szybkie udrażnianie dysz.

## Tabela dysz LTX

Wszystkie dysze podane w tabeli wyboru LTX można używać z pistoletami RAC PerformAA Auto model 26B537. Zamów dyszę (nr części LTXxxx) wybraną z poniższej tabeli. Głowica rozpylająca RAC umożliwia także stosowanie dysz do dokładnego wykańczania (FFTxxx) oraz dysz natryskowych RAC szerokich (WRXxxx). Patrz instrukcja obsługi 3A8553.

Rozmiar dyszy mm (cale)	*Zużycie materiału, l/min. (oz/min)	Maksymalna szerokość natryskiwania przy 305 mm (12 calach)				
	przy 140 bar (2000 psi, 14,0 MPa)	4 do 6 (150)	6 do 8 (200)	6 do 8 (200)	10 do 12 (300)	12 do 14 (350)
0,229 (0,009)	0,33 (11,2)	209	309			
0,279 (0,011)	0,49 (16,6)	211	311	411	511	
0,330 (0,013)	0,69 (23,3)	213	313	413	513	
0,381 (0,015)	0,91 (30,8)	215	315	415	515	615
0,432 (0,017)	1,17 (39,5)	217	317	417	517	617
0,483 (0,019)	1,47 (49,7)	219	319	419	519	619
0,533 (0,021)	1,79 (60,5)		321	421	521	621
0,584 (0,023)	2,15 (72,7)			423	523	623
0,635 (0,025)	2,54 (85,9)				525	625
0,686 (0,027)	2,96 (100,0)				527	627
0,737 (0,029)	3,42 (115,6)					629
0,787 (0,031)	3,90 (131,8)				531	631

## Parametry techniczne

Maks. ciśnienie płynu	276 bar (4000 psi, 27,6 MPa)
Maksymalne ciśnienie robocze powietrza	7 barów (100 psi, 0,7 MPa)
Maksymalne ciśnienie siłownika pneumatycznego	7 barów (100 psi, 0,7 MPa)
Minimalne ciśnienie uruchomienia	3,4 bar (50 psi, 0,3 MPa)
Prędkość wyzwiania	60 ms (całkowite otwarcie lub zamknięcie)
Maksymalna temperatura robocza cieczy	49°C (120°F)
Części mokre	ze stali nierdzewnej, z węglików, UHMWPE, acetalowe, polietylenowe Chemoodporny fluoroelastomer, PTFE, poliamid
Ciężar pistoletu	575 g (1,2 lb)
Ciężar pistoletu i kolektora	770 g (1,7 lb)
Wlot powietrza	
Powietrze rozpylania	rurka o średnicy zewnętrznej 3/8 in
Powietrze wentylatora	rurka o średnicy zewnętrznej 3/8 in
Powietrze cylindra	rurka o średnicy zewnętrznej 1/4 in
Wlot cieczy	1/4 in npsm
Wymiary (bez złączy)	135 mm (dł.) x 76 mm (wys.) x 51 mm (szer.)
Instrukcja obsługi	3A8553



## O FIRMIE GRACO

Firma Graco, założona w 1926 roku, należy do czołowych producentów elementów i systemów transferu płynów na świecie. Produkty Graco służą do tłoczenia, mierzenia, sterowania, dozowania i stosowania płynów i materiałów lepkich używanych do smarowania pojazdów, zastosowań komercyjnych i w przemyśle.

Firma osiągnęła sukces dzięki nieustannemu dążeniu do doskonałości technicznej, produkcji na poziomie światowym i doskonałej obsłudze klientów. Współpracując ściśle z wykwalifikowanymi dystrybutorami, Graco oferuje systemy, produkty i technologie, które wyznaczają standardy jakości w wielu branżach zajmujących się rozwiązaniami w zakresie transferu płynów. Firma Graco dostarcza wyposażenie do obróbki wykończeniowej za pomocą rozpylania, powłok ochronnych, cyrkulacji farb, smarowania oraz do dozowania środków uszczelniających i klejów, jak również wydajne wyposażenie dla przemysłu budowlanego. Ciągłe inwestycje firmy Graco w branży hydraulicznej owocują innowacyjnymi rozwiązaniami dla różnorodnych rynków globalnych.

## ADRESY FIRMY GRACO

### ADRES POCZTOWY

P.O. Box 1441  
Minneapolis, MN 55440-1441  
Tel.: 612-623-6000  
Faks: 612-623-6777

### AMERYKA PŁN. I PŁD.

#### MINNESOTA

Centrala światowa  
Graco Inc.  
88-11th Avenue N.E.  
Minneapolis, MN 55413

### EUROPA

#### BELGIA

Centrala europejska  
Graco Distribution BV  
Industrieterrein-Oude Bunders  
Slakweidestraat 31  
3630 Maasmechelen  
Belgia  
Tel.: 32 89 770 700  
Faks: 32 89 770 777

### AZJA I PACYFIK

#### AUSTRALIA

Graco Australia Pty Ltd.  
Suite 17, 2 Enterprise Drive  
Bundoora, Victoria 3083  
Australia  
Tel.: 61 3 9468 8500  
Faks: 61 3 9468 8599

#### CHINY

Graco Fluid Equipment  
(Shanghai) Co., Ltd  
Building 7, No. 1-2,  
Wenshui Road 299  
Jing'an District  
Shanghai 200436  
Chińska Republika Ludowa  
Tel: 86 512 6260 5711  
Fax: 86 21 6495 0077

#### INDIE

Graco Hong Kong Ltd.  
India Liaison Office  
Room 432, Augusta Point  
Regus Business Centre 53  
Golf Course Road  
Gurgaon, Haryana  
Indie 122001  
Tel.: 91 124 435 4208  
Faks: 91 124 435 4001

#### JAPONIA

Graco K.K.  
1-27-12 Hayabuchi  
Tsuzuki-ku  
Yokohama City, Japonia 2240025  
Tel.: 81 45 593 7300  
Faks: 81 45 593 7301

#### KOREA

Graco Korea Inc.  
38, Samsung 1-ro 1-gil  
Hwaseong-si, Gyeonggi-do, 18449  
Korea Południowa  
Tel.: 82 31 8015 0961  
Faks: 82 31 613 9801

Wszystkie dane zawarte w niniejszej broszurze w formie pisemnej lub graficznej odzwierciedlają informacje aktualne w momencie oddawania jej do druku. Firma Graco zastrzega sobie prawo do wprowadzania zmian bez uprzedniego powiadomienia.

Firma Graco posiada certyfikat ISO 9001.



**Europa**  
+32 89 770 700  
FAKS +32 89 770 777  
WWW.GRACO.COM

©2020 Graco Distribution BV 345179PL Wer. A 11/21 Wydrukowano w Europie.  
Wszystkie nazwy lub znaki firmowe używane są do celów identyfikacji i stanowią zastrzeżone znaki towarowe ich odpowiednich właścicieli.  
Aby uzyskać więcej informacji dotyczących własności intelektualnej firmy Graco, zapraszamy do odwiedzenia strony [www.graco.com/patent](http://www.graco.com/patent) lub [www.graco.com/trademarks](http://www.graco.com/trademarks).