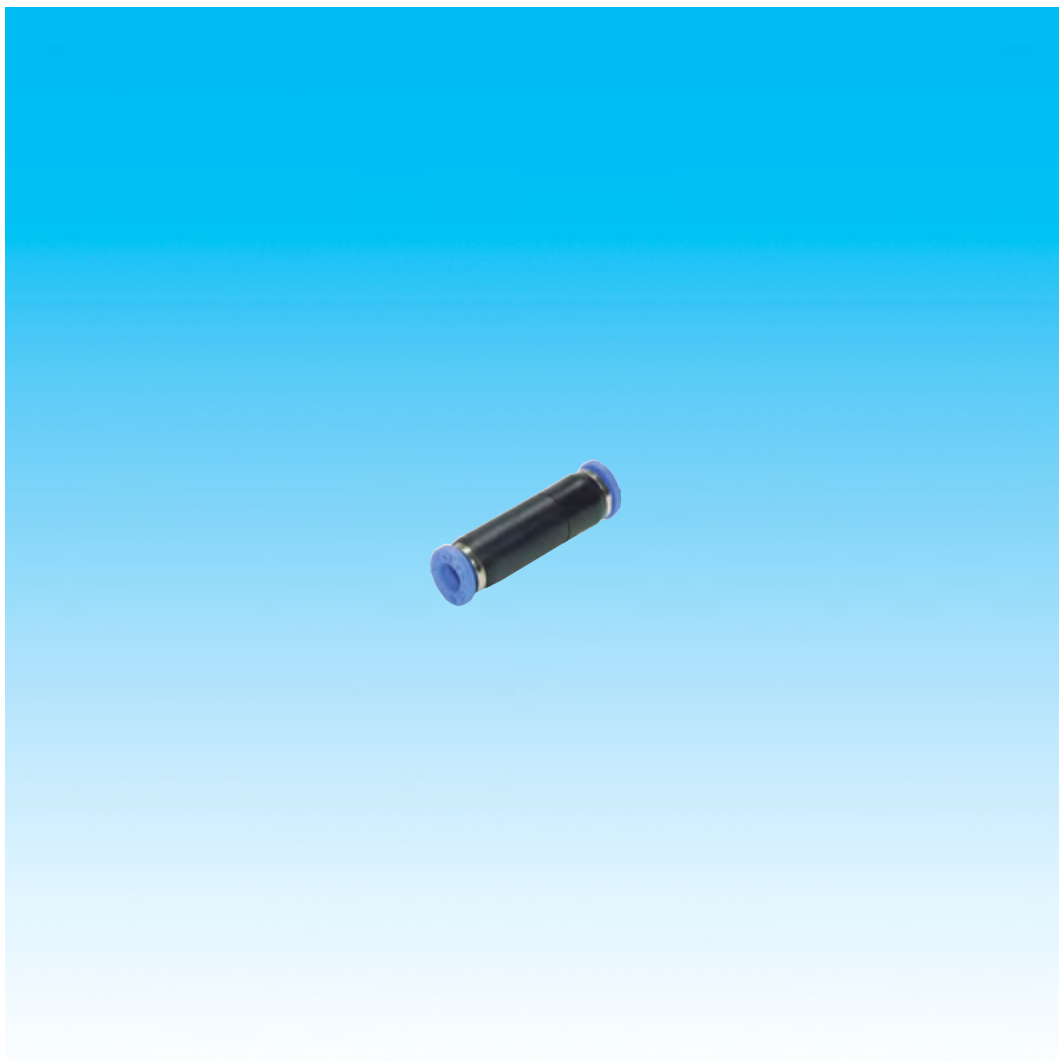


# Dokumentation

## ***Rückschlagventile mit Steckanschluss, Standard - Typ HIQS ... -***



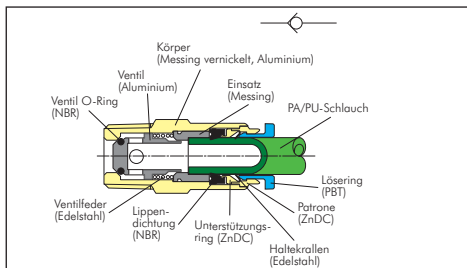
## 1. Inhalt

2. Artikelnummern und technische Daten	1
3. Abmessungen	1

## 2. Artikelnummern und technische Daten

### IQS-Rückschlagventile

**Standard**



**Werkstoffe:** Körper: Messing vernickelt/PBT/Aluminium, Ventil: Aluminium, Dichtung: NBR, Haltekral-len: Edelstahl, Patrone: ZnDC vernickelt, Löse-ring: PBT  
**Betriebsdruck:** -0,95 bis 10 bar  
**Öffnungsdruck:** < 0,2 bar  
**Temperaturbereich:** 0°C bis max. +60°C  
**Funktionsprinzip:** Die Rückschlagventile verhindern einen Rückfluss des Luftstromes.  
**Medien:** Druckluft, neutrale Gase

- Vorteile:**
- sehr kompakte Bauform
  - günstiger Preis



Maße finden Sie in den Artikeldetails in unserem **eShop!**

### Rückschlagventile

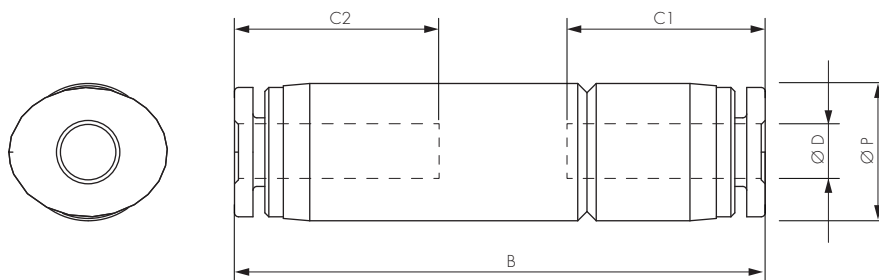
**Standard**

Typ	D	Typ	D
HIQS 40	4	HIQS 100*	10
HIQS 60	6	HIQS 120*	12
HIQS 80	8		

\* Werkstoff Aluminium



## 3. Abmessungen



Typ	Ø D	C1	C2	Ø P	B
HIQS 40	4	15,2	14,5	10,0	41,1
HIQS 60	6	17,1	16,1	12,4	47,2
HIQS 80	8	18,3	18,3	14,4	51,8